



ประกาศกระทรวงอุตสาหกรรม

เรื่อง กำหนด จำนวน ขนาด และประเภทหรือชนิดของโรงงานทำเกลือสินเธาว์
และโรงงานสูบน้ำเกลือขึ้นมาจากใต้ดิน ที่ไม่ให้ตั้งในทุกท้องที่ทั่วราชอาณาจักร

พ.ศ.

โดยที่คณะรัฐมนตรีได้มีมติเมื่อวันที่ ๙ กรกฎาคม ๒๕๓๔ เห็นชอบในหลักการเกี่ยวกับการกำหนดพื้นที่และกำหนดมาตรการควบคุมการทำเกลือจากน้ำเกลือใต้ดิน เนื่องจากการทำเกลือสินเธาว์ก่อให้เกิดผลกระทบต่อสิ่งแวดล้อมในพื้นที่โดยรอบ กระทรวงอุตสาหกรรมจึงได้ออกประกาศ เรื่อง กำหนดท้องที่ที่อนุญาตให้ตั้งโรงงานทำเกลือสินเธาว์และโรงงานสูบน้ำเกลือขึ้นมาจากใต้ดิน ลงวันที่ ๙ ตุลาคม ๒๕๓๔ ตามหลักการที่คณะรัฐมนตรีมีมติเห็นชอบดังกล่าว ต่อมาคณะรัฐมนตรีได้มีมติเมื่อวันที่ ๒๕ มกราคม ๒๕๔๘ เห็นชอบให้ปรับปรุงมติคณะรัฐมนตรีเมื่อวันที่ ๙ กรกฎาคม ๒๕๓๔ เรื่อง การกำหนดพื้นที่และกำหนดมาตรการควบคุมการทำเกลือจากน้ำเกลือใต้ดิน โดยให้ใช้แผนที่แนกการระบุชื่อหน่วยการปกครอง จึงสมควรปรับปรุงประกาศกระทรวงอุตสาหกรรมฉบับดังกล่าวให้เป็นไปตามมติคณะรัฐมนตรีเมื่อวันที่ ๒๕ มกราคม ๒๕๔๘ รวมทั้ง เพื่อให้เหมาะสมและสอดคล้องกับข้อเท็จจริงและสถานการณ์ที่เปลี่ยนแปลงไป เพื่อประโยชน์ในทางเศรษฐกิจและการอนุรักษ์สิ่งแวดล้อม

อาศัยอำนาจตามความในมาตรา ๓๒ (๑) แห่งพระราชบัญญัติโรงงาน พ.ศ. ๒๕๓๕ รัฐมนตรีว่าการกระทรวงอุตสาหกรรมโดยอนุมัติคณะรัฐมนตรีจึงออกประกาศไว้ ดังต่อไปนี้

ข้อ ๑ ประกาศนี้เรียกว่า “ประกาศกระทรวงอุตสาหกรรม เรื่อง กำหนดจำนวน ขนาด และประเภทหรือชนิดของโรงงานทำเกลือสินเธาว์ และโรงงานสูบน้ำเกลือขึ้นมาจากใต้ดิน ที่ไม่ให้ตั้งในทุกท้องที่ทั่วราชอาณาจักร พ.ศ.”

ข้อ ๒ ให้ยกเลิกประกาศกระทรวงอุตสาหกรรม เรื่อง กำหนดท้องที่ที่อนุญาตให้ตั้งโรงงานทำเกลือสินเธาว์และโรงงานสูบน้ำเกลือขึ้นมาจากใต้ดิน ลงวันที่ ๙ ตุลาคม ๒๕๓๔

ข้อ ๓ ในประกาศนี้ โรงงานทำเกลือสินเธาว์ และโรงงานสูบน้ำเกลือขึ้นมาจากใต้ดิน หมายความว่า โรงงานในลำดับที่ ๑๐๓ (๑) และ (๒) ตามที่ระบุในบัญชีท้ายกฎกระทรวง (พ.ศ. ๒๕๓๕) ออกตามความในพระราชบัญญัติโรงงาน พ.ศ. ๒๕๓๕ และในกรณีที่มีการยกเลิกหรือแก้ไขกฎกระทรวงฉบับดังกล่าว มีผลทำให้มีการเปลี่ยนแปลงประเภท ชนิดหรือลำดับของโรงงาน ให้หมายความรวมถึงโรงงานที่ประกอบกิจการเกี่ยวกับเกลือในลักษณะเดียวกันด้วย

ข้อ ๔ ห้ามตั้งโรงงานทำเกลือสินเธาว์ หรือโรงงานสูบน้ำเกลือขึ้นมาจากใต้ดิน ในทุกท้องที่ทั่วราชอาณาจักร เว้นแต่เป็นการขอรับใบอนุญาตประกอบกิจการโรงงานทำเกลือสินเธาว์ หรือโรงงานสูบน้ำเกลือขึ้นมาจากใต้ดินที่ตั้งโรงงานในท้องที่ ดังต่อไปนี้

(๑) จังหวัดนครราชสีมา ในท้องที่

(๑.๑) ตำบลหนองสรวง อำเภอขามทะเลสอ รายละเอียดปรากฏตามแผนที่หมายเลข ๑

(๑.๒) ตำบลพังเทียม อำเภอพระทองคำ รายละเอียดปรากฏตามแผนที่หมายเลข ๒

(๑.๓) ตำบลพลสงคราม...

- (๑.๓) ตำบลพลสงคราม อำเภอโนนสูง รายละเอียดปรากฏตามแผนที่หมายเลข ๓
- (๑.๔) ตำบลสำโรง อำเภอโนนไทย รายละเอียดปรากฏตามแผนที่หมายเลข ๔
- (๒) จังหวัดมหาสารคาม ในท้องที่ตำบลโคกพระ อำเภอกันทรวิชัย รายละเอียดปรากฏตามแผนที่หมายเลข ๕
- (๓) จังหวัดสกลนคร ในท้องที่
 - (๓.๑) ตำบลอินทร์แปลง อำเภอวานรนิวาส รายละเอียดปรากฏตามแผนที่หมายเลข ๖
 - (๓.๒) ตำบลกุดเรือคำ อำเภอวานรนิวาส รายละเอียดปรากฏตามแผนที่หมายเลข ๗ และ ๘
 - (๓.๓) ตำบลหนองกวาง อำเภอบ้านม่วง รายละเอียดปรากฏตามแผนที่หมายเลข ๙
- (๔) จังหวัดอุดรธานี ในท้องที่
 - (๔.๑) ตำบลบ้านชัย อำเภอบ้านดุง รายละเอียดปรากฏตามแผนที่หมายเลข ๑๐
 - (๔.๒) ตำบลบ้านดุง และตำบลศรีสุทโธ อำเภอบ้านดุง รายละเอียดปรากฏตามแผนที่หมายเลข ๑๑
 - (๔.๓) ตำบลโพนสูง อำเภอบ้านดุง รายละเอียดปรากฏตามแผนที่หมายเลข ๑๒ และ ๑๓

ข้อ ๕ ใบอนุญาตประกอบกิจการโรงงานทำเกลือสินเธาว์ หรือโรงงานสูบหรือนำน้ำเกลือขึ้นมาจากใต้ดิน ที่ได้รับอนุญาตก่อนวันที่ประกาศนี้ใช้บังคับ ให้ถือว่าเป็นใบอนุญาตที่ยื่นขอและได้รับอนุญาตโดยชอบด้วยกฎหมาย และให้ใช้บังคับต่อไปจนกว่าจะมีการแจ้งเลิกประกอบกิจการโรงงาน

ข้อ ๖ ประกาศนี้ให้ใช้บังคับตั้งแต่วันถัดจากวันประกาศในราชกิจจานุเบกษาเป็นต้นไป

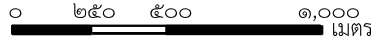
ประกาศ ณ วันที่..... เดือน..... พ.ศ.

รัฐมนตรีว่าการกระทรวงอุตสาหกรรม

แผนที่หมายเลข ๑ ตามข้อ ๔ ของประกาศกระทรวงอุตสาหกรรม
เรื่อง กำหนด จำนวน ขนาด และประเภทหรือชนิดของโรงงานทำเกลือสินเธาว์
และโรงงานสูบน้ำเกลือขึ้นมาจากใต้ดิน ที่ไม่ให้ตั้งในทุกท้องที่ทั่วราชอาณาจักร พ.ศ.

Datum : WGS 1984

มาตราส่วน ๑ : ๒๕,๐๐๐



อ้างอิงจากแผนที่มาตราส่วน ๑ : ๕๐,๐๐๐ ของกรมแผนที่ทหาร ราววง 5339 II

เครื่องหมาย

- จุดที่กำหนด

▨ เขตที่ให้ตั้งโรงงานทำเกลือสินเธาว์ และโรงงานสูบน้ำเกลือขึ้นมาจากใต้ดิน

พิกัดที่กำหนด

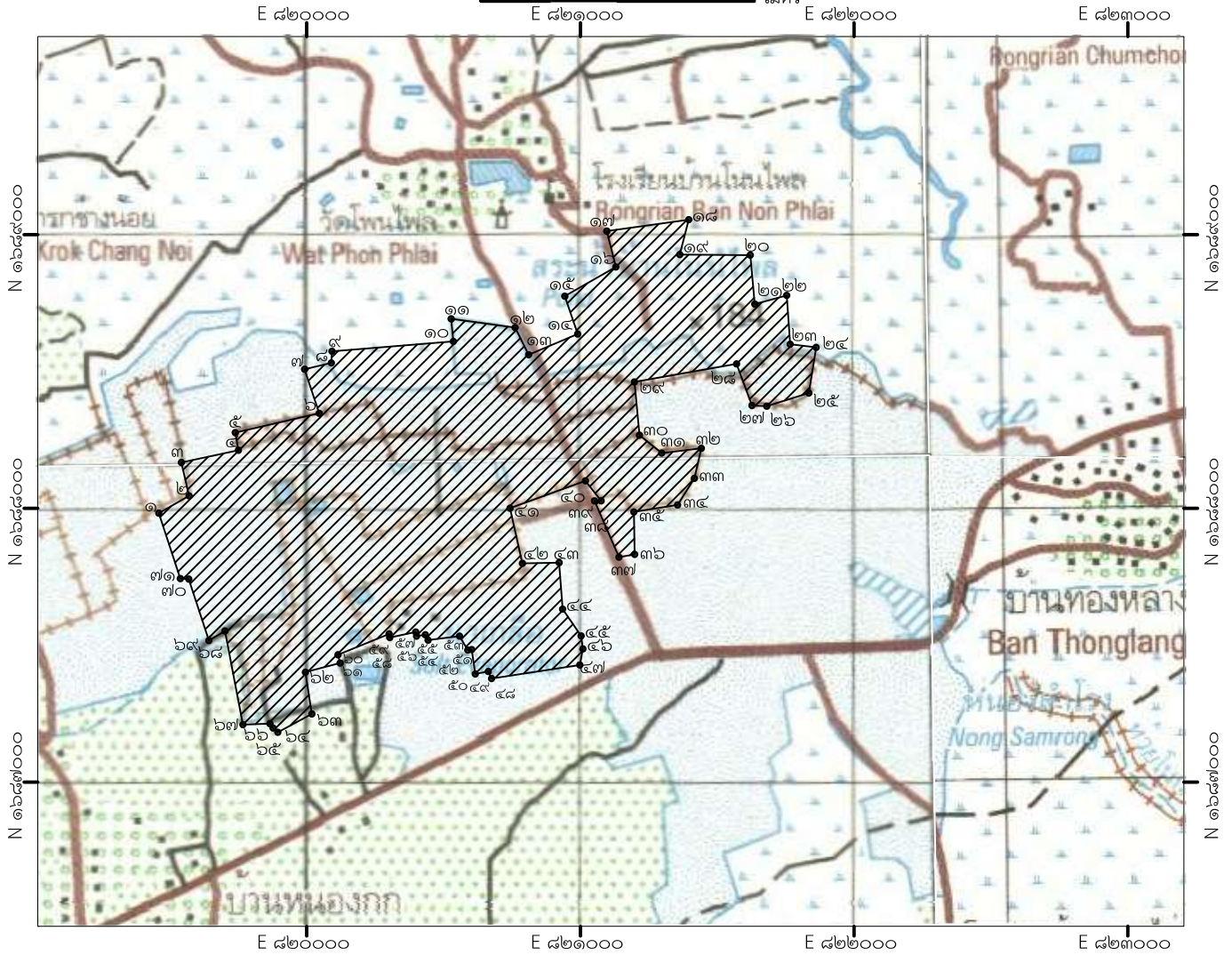
จุดที่ ๑ N ๑,๖๗๑,๑๕๗.๘๔๑ E ๘๑๕,๒๑๔.๐๒๕	จุดที่ ๑๓ N ๑,๖๗๐,๔๒๗.๑๘๔ E ๘๑๕,๑๑๑.๒๗๗	จุดที่ ๒๑ N ๑,๖๗๐,๔๐๙.๕๓๕ E ๘๑๖,๔๒๒.๙๓๗
จุดที่ ๒ N ๑,๖๗๑,๑๗๒.๖๖๔ E ๘๑๕,๒๘๘.๐๓๕	จุดที่ ๑๔ N ๑,๖๗๐,๖๒๔.๑๖๓ E ๘๑๕,๐๖๘.๓๘๑	จุดที่ ๒๒ N ๑,๖๗๐,๔๓๖.๖๑๗ E ๘๑๖,๓๘๓.๙๗๕
จุดที่ ๓ N ๑,๖๗๑,๐๙๖.๙๑๒ E ๘๑๕,๓๐๘.๘๕๖	จุดที่ ๑๕ N ๑,๖๗๐,๗๓๕.๕๗๖ E ๘๑๕,๐๘๑.๗๗๗	จุดที่ ๒๓ N ๑,๖๗๐,๔๖๕.๔๐๖ E ๘๑๖,๓๘๑.๘๕๑
จุดที่ ๔ N ๑,๖๗๐,๙๔๔.๐๘๘ E ๘๑๕,๓๙๔.๔๕๓	จุดที่ ๑๖ N ๑,๖๗๐,๗๓๖.๙๖๒ E ๘๑๕,๒๒๒.๔๙๔	จุดที่ ๒๔ N ๑,๖๗๐,๓๙๔.๙๕๑ E ๘๑๖,๑๘๐.๗๔๐
จุดที่ ๕ N ๑,๖๗๐,๙๖๘.๓๕๗ E ๘๑๕,๔๒๒.๕๑๙	จุดที่ ๑๗ N ๑,๖๗๐,๙๐๑.๐๐๒ E ๘๑๕,๒๒๖.๑๓๑	จุดที่ ๒๕ N ๑,๖๗๐,๔๑๖.๗๓๓ E ๘๑๖,๐๗๒.๑๖๖
จุดที่ ๖ N ๑,๖๗๐,๙๙๒.๑๑๕ E ๘๑๕,๔๔๑.๒๔๐	จุดที่ ๑๘ N ๑,๖๗๐,๙๑๖.๐๑๙ E ๘๑๖,๒๓๐.๖๑๓	จุดที่ ๒๖ N ๑,๖๗๐,๔๐๗.๓๓๑ E ๘๑๖,๐๓๖.๒๔๗
จุดที่ ๗ N ๑,๖๗๐,๙๓๕.๗๙๔ E ๘๑๕,๖๑๑.๘๕๔	จุดที่ ๑๙ N ๑,๖๗๐,๗๐๖.๙๙๒ E ๘๑๖,๓๗๑.๖๗๗	จุดที่ ๒๗ N ๑,๖๗๐,๔๖๐.๔๔๙ E ๘๑๖,๐๑๘.๙๐๓
จุดที่ ๘ N ๑,๖๗๐,๙๕๐.๗๖๘ E ๘๑๕,๗๒๐.๙๘๙	จุดที่ ๒๐ N ๑,๖๗๐,๕๓๖.๘๖๓ E ๘๑๖,๔๘๙.๑๘๖	จุดที่ ๒๘ N ๑,๖๗๐,๕๔๖.๓๔๒ E ๘๑๕,๙๒๒.๘๑๕
จุดที่ ๙ N ๑,๖๗๐,๖๕๗.๖๖๑ E ๘๑๕,๗๐๔.๑๓๒	จุดที่ ๒๑ N ๑,๖๗๐,๖๐๗.๙๒๑ E ๘๑๖,๕๑๐.๘๓๑	จุดที่ ๒๙ N ๑,๖๗๐,๕๖๕.๖๐๒ E ๘๑๕,๘๖๓.๙๑๖
จุดที่ ๑๐ N ๑,๖๗๐,๖๑๔.๖๒๗ E ๘๑๕,๗๒๖.๒๓๑	จุดที่ ๒๒ N ๑,๖๗๐,๔๑๒.๐๗๑ E ๘๑๖,๔๗๘.๗๘๑	

แผนที่หมายเลข ๒ ตามข้อ ๔ ของประกาศกระทรวงอุตสาหกรรม
เรื่อง กำหนด จำนวน ขนาด และประเภทหรือชนิดของโรงงานทำเกลือสินเธาว์
และโรงงานสูบน้ำหรือนำน้ำเกลือขึ้นมาจากใต้ดิน ที่ไม่ให้อาศัยในท้องที่ที่พระราชอาณาจักร พ.ศ.

Datum : WGS 1984

มาตราส่วน ๑ : ๒๕,๐๐๐

๐ ๒๕๐ ๕๐๐ ๑,๐๐๐ เมตร



อ้างอิงจากแผนที่มาตราส่วน ๑ : ๕๐,๐๐๐ ของกรมแผนที่ทหาร ราววง 5339 I,II และ 5439 III,IV

เครื่องหมาย

● จุดที่กำหนด

▨ เขตที่ให้ตั้งโรงงานทำเกลือสินเธาว์ และโรงงานสูบน้ำหรือนำน้ำเกลือขึ้นมาจากใต้ดิน

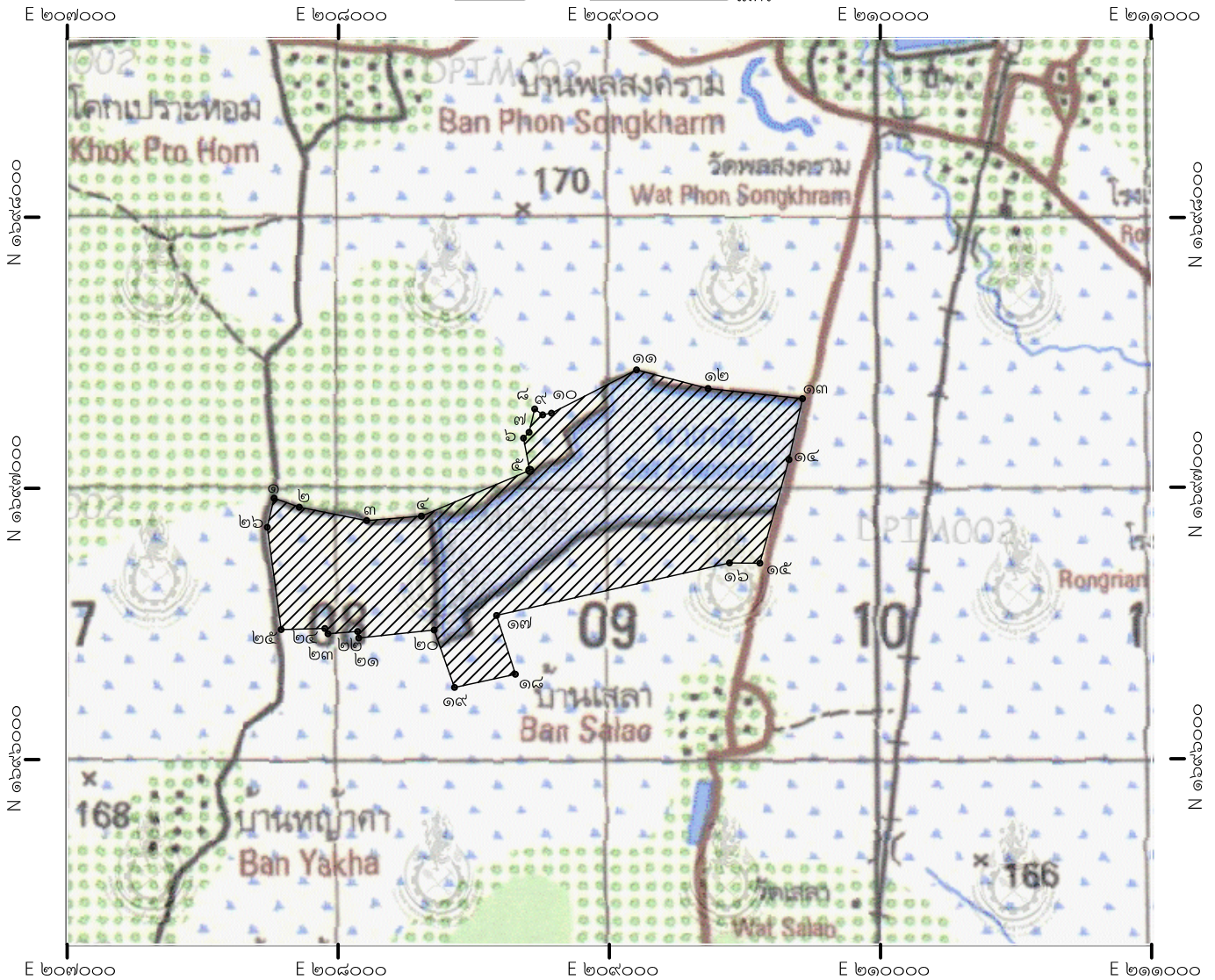
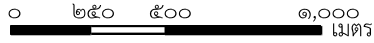
พิกัดที่กำหนด

จุดที่ ๑ N ๑,๖๘๗,๙๘๗.๔๔๔	E ๘๒๗,๕๕๙.๕๐๖	จุดที่ ๑๙ N ๑,๖๘๘,๙๒๖.๙๓๓	E ๘๒๑,๓๖๓.๒๒๐	จุดที่ ๓๗ N ๑,๖๘๗,๘๒๑.๖๘๘	E ๘๒๑,๑๕๑.๙๓๓	จุดที่ ๕๕ N ๑,๖๘๗,๕๓๘.๒๘๑	E ๘๒๐,๔๓๓.๕๕๒
จุดที่ ๒ N ๑,๖๘๘,๐๔๕.๖๐๓	E ๘๒๗,๕๗๐.๔๓๕	จุดที่ ๒๐ N ๑,๖๘๘,๙๒๕.๐๙๘	E ๘๒๑,๖๒๐.๖๙๖	จุดที่ ๓๘ N ๑,๖๘๘,๐๒๗.๒๗๖	E ๘๒๑,๐๕๑.๔๓๖	จุดที่ ๕๖ N ๑,๖๘๗,๕๓๗.๒๘๑	E ๘๒๐,๔๐๑.๔๕๒
จุดที่ ๓ N ๑,๖๘๘,๑๖๗.๔๙๘	E ๘๒๗,๕๔๒.๐๔๓	จุดที่ ๒๑ N ๑,๖๘๘,๗๔๖.๒๓๓	E ๘๒๑,๖๓๗.๑๒๘	จุดที่ ๓๙ N ๑,๖๘๘,๐๒๗.๔๒๙	E ๘๒๑,๐๗๕.๗๘๙	จุดที่ ๕๗ N ๑,๖๘๗,๕๔๘.๒๘๑	E ๘๒๐,๓๙๗.๕๕๒
จุดที่ ๔ N ๑,๖๘๘,๒๑๒.๔๐๒	E ๘๒๗,๗๕๐.๕๗๙	จุดที่ ๒๒ N ๑,๖๘๘,๗๗๗.๘๒๗	E ๘๒๑,๗๕๑.๗๘๒	จุดที่ ๔๐ N ๑,๖๘๘,๑๐๐.๖๘๘	E ๘๒๑,๐๑๘.๕๕๕	จุดที่ ๕๘ N ๑,๖๘๗,๕๕๑.๑๒๘	E ๘๒๐,๓๐๓.๕๕๒
จุดที่ ๕ N ๑,๖๘๘,๒๒๖.๔๖๓	E ๘๒๗,๗๓๘.๙๘๘	จุดที่ ๒๓ N ๑,๖๘๘,๕๙๙.๔๘๐	E ๘๒๑,๗๖๖.๓๓๓	จุดที่ ๔๑ N ๑,๖๘๗,๐๐๐.๖๒๗	E ๘๒๑,๗๔๒.๙๖๖	จุดที่ ๕๙ N ๑,๖๘๗,๕๔๑.๑๒๘	E ๘๒๐,๓๐๐.๙๘๐
จุดที่ ๖ N ๑,๖๘๘,๓๔๗.๑๐๒	E ๘๒๗,๐๔๕.๗๒๒	จุดที่ ๒๔ N ๑,๖๘๘,๕๘๗.๙๗๗	E ๘๒๑,๘๖๖.๓๕๔	จุดที่ ๔๒ N ๑,๖๘๗,๗๙๙.๑๒๘	E ๘๒๑,๗๘๙.๑๒๒	จุดที่ ๖๐ N ๑,๖๘๗,๔๖๕.๑๙๗	E ๘๒๐,๑๒๘.๔๘๘
จุดที่ ๗ N ๑,๖๘๘,๕๐๘.๑๘๒	E ๘๒๗,๙๙๑.๒๓๘	จุดที่ ๒๕ N ๑,๖๘๘,๕๒๑.๒๐๖	E ๘๒๑,๘๘๑.๘๐๑	จุดที่ ๔๓ N ๑,๖๘๗,๘๐๑.๖๕๒	E ๘๒๑,๙๒๒.๓๓๒	จุดที่ ๖๑ N ๑,๖๘๗,๔๖๕.๙๗๗	E ๘๒๐,๑๒๒.๐๖๘
จุดที่ ๘ N ๑,๖๘๘,๕๓๑.๓๒๕	E ๘๒๗,๐๘๙.๘๔๓	จุดที่ ๒๖ N ๑,๖๘๘,๗๗๓.๑๐๖	E ๘๒๑,๖๘๐.๙๙๔	จุดที่ ๔๔ N ๑,๖๘๗,๖๓๓.๘๒๒	E ๘๒๑,๙๓๕.๑๘๘	จุดที่ ๖๒ N ๑,๖๘๗,๔๖๕.๑๒๒	E ๘๒๐,๑๒๘.๗๒๘
จุดที่ ๙ N ๑,๖๘๘,๕๗๓.๗๓๐	E ๘๒๗,๐๙๕.๓๘๒	จุดที่ ๒๗ N ๑,๖๘๘,๗๗๕.๕๘๒	E ๘๒๑,๖๒๖.๙๔๐	จุดที่ ๔๕ N ๑,๖๘๗,๕๓๓.๙๙๙	E ๘๒๑,๐๒๒.๗๐๗	จุดที่ ๖๓ N ๑,๖๘๗,๔๖๕.๑๒๒	E ๘๒๐,๑๒๘.๗๒๘
จุดที่ ๑๐ N ๑,๖๘๘,๖๐๙.๗๖๗	E ๘๒๗,๕๓๕.๕๓๓	จุดที่ ๒๘ N ๑,๖๘๘,๕๒๗.๕๓๐	E ๘๒๑,๕๗๐.๔๒๒	จุดที่ ๔๖ N ๑,๖๘๗,๕๖๖.๕๙๙	E ๘๒๑,๐๐๙.๑๒๐	จุดที่ ๖๔ N ๑,๖๘๗,๑๒๘.๘๙๙	E ๘๒๑,๘๙๘.๔๐๑
จุดที่ ๑๑ N ๑,๖๘๘,๖๙๒.๓๕๕	E ๘๒๗,๕๒๗.๗๙๑	จุดที่ ๒๙ N ๑,๖๘๘,๕๒๗.๗๙๑	E ๘๒๑,๕๗๐.๔๒๒	จุดที่ ๔๗ N ๑,๖๘๗,๕๒๗.๗๙๑	E ๘๒๑,๙๙๗.๙๙๕	จุดที่ ๖๕ N ๑,๖๘๗,๑๒๘.๗๙๑	E ๘๒๑,๘๙๘.๔๐๑
จุดที่ ๑๒ N ๑,๖๘๘,๖๖๐.๕๓๒	E ๘๒๗,๖๖๐.๕๓๒	จุดที่ ๓๐ N ๑,๖๘๘,๒๖๖.๒๙๒	E ๘๒๑,๒๒๕.๗๙๗	จุดที่ ๔๘ N ๑,๖๘๗,๕๒๗.๗๙๑	E ๘๒๑,๙๙๗.๙๙๕	จุดที่ ๖๖ N ๑,๖๘๗,๑๒๘.๕๙๒	E ๘๒๑,๘๖๕.๕๓๖
จุดที่ ๑๓ N ๑,๖๘๘,๕๖๑.๑๖๖	E ๘๒๗,๘๖๑.๑๖๖	จุดที่ ๓๑ N ๑,๖๘๘,๒๐๑.๘๑๑	E ๘๒๑,๒๙๗.๓๑๑	จุดที่ ๔๙ N ๑,๖๘๗,๕๒๗.๗๙๑	E ๘๒๑,๖๖๓.๕๕๒	จุดที่ ๖๗ N ๑,๖๘๗,๑๒๘.๙๙๑	E ๘๒๑,๘๖๕.๕๓๖
จุดที่ ๑๔ N ๑,๖๘๘,๖๒๖.๗๙๖	E ๘๒๗,๙๙๖.๐๕๑	จุดที่ ๓๒ N ๑,๖๘๘,๒๐๑.๘๑๑	E ๘๒๑,๒๙๗.๓๑๑	จุดที่ ๕๐ N ๑,๖๘๗,๓๙๕.๐๒๐	E ๘๒๑,๖๑๕.๑๒๑	จุดที่ ๖๘ N ๑,๖๘๗,๑๒๘.๐๙๐	E ๘๒๑,๗๐๑.๒๐๓
จุดที่ ๑๕ N ๑,๖๘๘,๗๗๕.๙๙๘	E ๘๒๗,๙๙๘.๑๔๙	จุดที่ ๓๓ N ๑,๖๘๘,๑๐๑.๗๒๔	E ๘๒๑,๔๑๖.๕๒๑	จุดที่ ๕๑ N ๑,๖๘๗,๕๒๗.๗๙๑	E ๘๒๑,๖๐๒.๘๘๘	จุดที่ ๖๙ N ๑,๖๘๗,๑๒๘.๑๐๒	E ๘๒๑,๖๒๕.๕๖๔
จุดที่ ๑๖ N ๑,๖๘๘,๘๘๖.๖๑๐	E ๘๒๗,๑๒๕.๕๕๕	จุดที่ ๓๔ N ๑,๖๘๘,๐๑๒.๕๕๕	E ๘๒๑,๓๕๕.๐๖๓	จุดที่ ๕๒ N ๑,๖๘๗,๕๒๗.๗๙๑	E ๘๒๑,๕๕๕.๖๖๖	จุดที่ ๗๐ N ๑,๖๘๗,๑๒๘.๗๙๑	E ๘๒๑,๕๖๕.๐๗๙
จุดที่ ๑๗ N ๑,๖๘๘,๐๑๒.๙๙๔	E ๘๒๗,๐๑๒.๙๙๔	จุดที่ ๓๕ N ๑,๖๘๗,๙๙๕.๕๕๕	E ๘๒๑,๑๙๕.๕๕๕	จุดที่ ๕๓ N ๑,๖๘๗,๕๒๗.๗๙๑	E ๘๒๑,๕๕๕.๖๖๖	จุดที่ ๗๑ N ๑,๖๘๗,๑๒๘.๕๕๐	E ๘๒๑,๕๖๕.๐๗๙
จุดที่ ๑๘ N ๑,๖๘๘,๐๕๕.๔๙๗	E ๘๒๗,๐๕๕.๔๙๗	จุดที่ ๓๖ N ๑,๖๘๗,๘๘๖.๘๒๔	E ๘๒๑,๑๙๕.๘๒๔	จุดที่ ๕๔ N ๑,๖๘๗,๕๒๗.๗๙๑	E ๘๒๑,๕๕๕.๖๖๖		

แผนที่หมายเลข ๓ ตามข้อ ๔ ของประกาศกระทรวงอุตสาหกรรม
 เรื่อง กำหนด จำนวน ขนาด และประเภทหรือชนิดของโรงงานทำเกลือสินเธาว์
 และโรงงานสูบน้ำเกลือขึ้นมาจากใต้ดิน ที่ไม่ให้ตั้งในทุกท้องที่ทั่วราชอาณาจักร พ.ศ.

Datum : WGS 1984

มาตราส่วน ๑ : ๒๕,๐๐๐



อ้างอิงจากแผนที่มาตราส่วน ๑ : ๕๐,๐๐๐ ของกรมแผนที่ทหาร ราววง 5439 I

เครื่องหมาย

- จุดที่กำหนด

▨ เขตที่ให้ตั้งโรงงานทำเกลือสินเธาว์ และโรงงานสูบน้ำเกลือขึ้นมาจากใต้ดิน

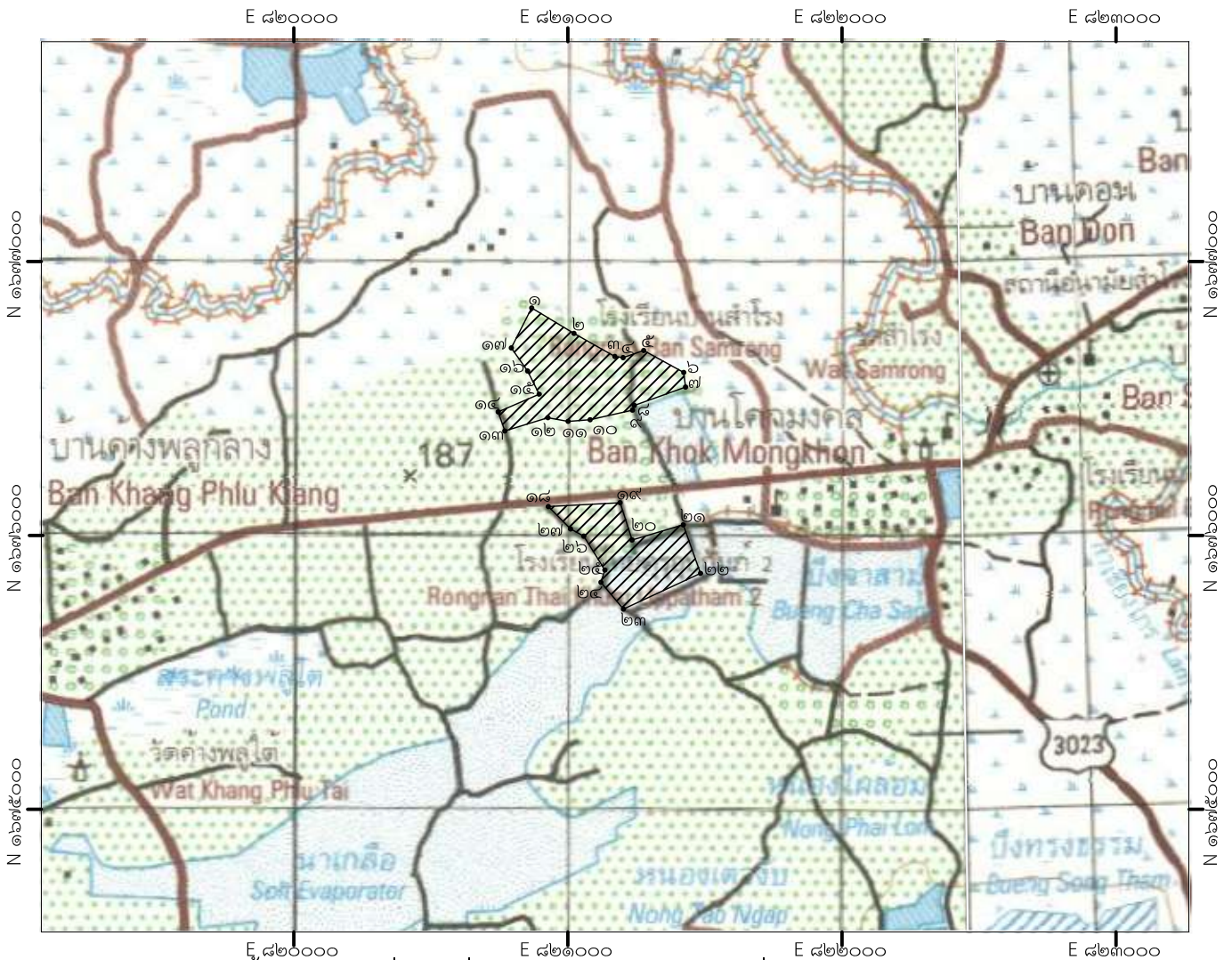
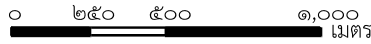
พิกัดที่กำหนด

จุดที่ ๑	N ๑,๖๙๖,๙๕๗.๓๔๕	E ๒๐๗,๗๗๒.๒๒๙	จุดที่ ๑๐	N ๑,๖๙๗,๒๗๑.๐๐๒	E ๒๐๘,๗๙๕.๒๔๘	จุดที่ ๑๙	N ๑,๖๙๖,๒๕๙.๕๑๔	E ๒๐๘,๔๓๗.๗๕๔
จุดที่ ๒	N ๑,๖๙๖,๙๒๔.๒๑๙	E ๒๐๗,๘๖๕.๑๒๑	จุดที่ ๑๑	N ๑,๖๙๗,๔๓๐.๕๘๗	E ๒๐๙,๑๐๙.๐๗๐	จุดที่ ๒๐	N ๑,๖๙๖,๔๗๑.๒๘๙	E ๒๐๘,๓๖๒.๗๐๕
จุดที่ ๓	N ๑,๖๙๖,๘๗๔.๗๖๕	E ๒๐๘,๑๓๓.๘๔๔	จุดที่ ๑๒	N ๑,๖๙๗,๓๖๑.๙๒๙	E ๒๐๙,๓๗๓.๐๒๔	จุดที่ ๒๑	N ๑,๖๙๖,๔๔๑.๗๐๔	E ๒๐๘,๐๘๕.๓๕๑
จุดที่ ๔	N ๑,๖๙๖,๘๙๑.๒๘๔	E ๒๐๘,๓๑๕.๕๕๙	จุดที่ ๑๓	N ๑,๖๙๗,๓๒๑.๓๑๑	E ๒๐๙,๗๒๑.๓๔๘	จุดที่ ๒๒	N ๑,๖๙๖,๔๖๕.๙๐๗	E ๒๐๘,๐๘๐.๔๒๑
จุดที่ ๕	N ๑,๖๙๗,๐๖๐.๐๕๖	E ๒๐๘,๗๑๕.๒๓๖	จุดที่ ๑๔	N ๑,๖๙๗,๐๙๙.๕๘๘	E ๒๐๙,๖๗๑.๔๙๐	จุดที่ ๒๓	N ๑,๖๙๖,๔๕๗.๒๙๗	E ๒๐๗,๙๗๐.๘๑๒
จุดที่ ๖	N ๑,๖๙๗,๑๗๘.๘๐๗	E ๒๐๘,๖๙๒.๑๑๖	จุดที่ ๑๕	N ๑,๖๙๖,๗๑๗.๖๒๑	E ๒๐๙,๕๖๔.๑๔๒	จุดที่ ๒๔	N ๑,๖๙๖,๔๗๖.๘๖๙	E ๒๐๗,๙๕๙.๕๐๖
จุดที่ ๗	N ๑,๖๙๗,๒๐๐.๓๓๐	E ๒๐๘,๗๑๒.๘๐๗	จุดที่ ๑๖	N ๑,๖๙๖,๗๑๘.๖๕๑	E ๒๐๘,๔๕๑.๙๓๘	จุดที่ ๒๕	N ๑,๖๙๖,๔๗๗.๘๕๓	E ๒๐๗,๗๙๘.๓๕๓
จุดที่ ๘	N ๑,๖๙๗,๒๘๖.๔๘๙	E ๒๐๘,๗๓๓.๔๑๘	จุดที่ ๑๗	N ๑,๖๙๖,๕๒๔.๙๘๙	E ๒๐๘,๕๙๒.๘๒๖	จุดที่ ๒๖	N ๑,๖๙๖,๘๕๐.๐๙๐	E ๒๐๗,๗๔๗.๑๖๘
จุดที่ ๙	N ๑,๖๙๗,๒๖๖.๖๓๕	E ๒๐๘,๗๖๒.๘๔๕	จุดที่ ๑๘	N ๑,๖๙๖,๓๐๘.๐๘๗	E ๒๐๘,๖๖๒.๓๒๕			

แผนที่หมายเลข ๔ ตามข้อ ๔ ของประกาศกระทรวงอุตสาหกรรม
 เรื่อง กำหนด จำนวน ขนาด และประเภทหรือชนิดของโรงงานทำเกลือสินเธาว์
 และโรงงานสูบน้ำเกลือขึ้นมาจากใต้ดิน ที่ไม่ให้ตั้งในทุกท้องถิ่นที่ทั่วราชอาณาจักร พ.ศ.

Datum : WGS 1984

มาตราส่วน ๑ : ๒๕,๐๐๐



อ้างอิงจากแผนที่มาตราส่วน ๑ : ๕๐,๐๐๐ ของกรมแผนที่ทหาร ระบาย 5339 II และ 5439 III

เครื่องหมาย

- จุดที่กำหนด

▨ เขตที่ให้ตั้งโรงงานทำเกลือสินเธาว์ และโรงงานสูบน้ำเกลือขึ้นมาจากใต้ดิน

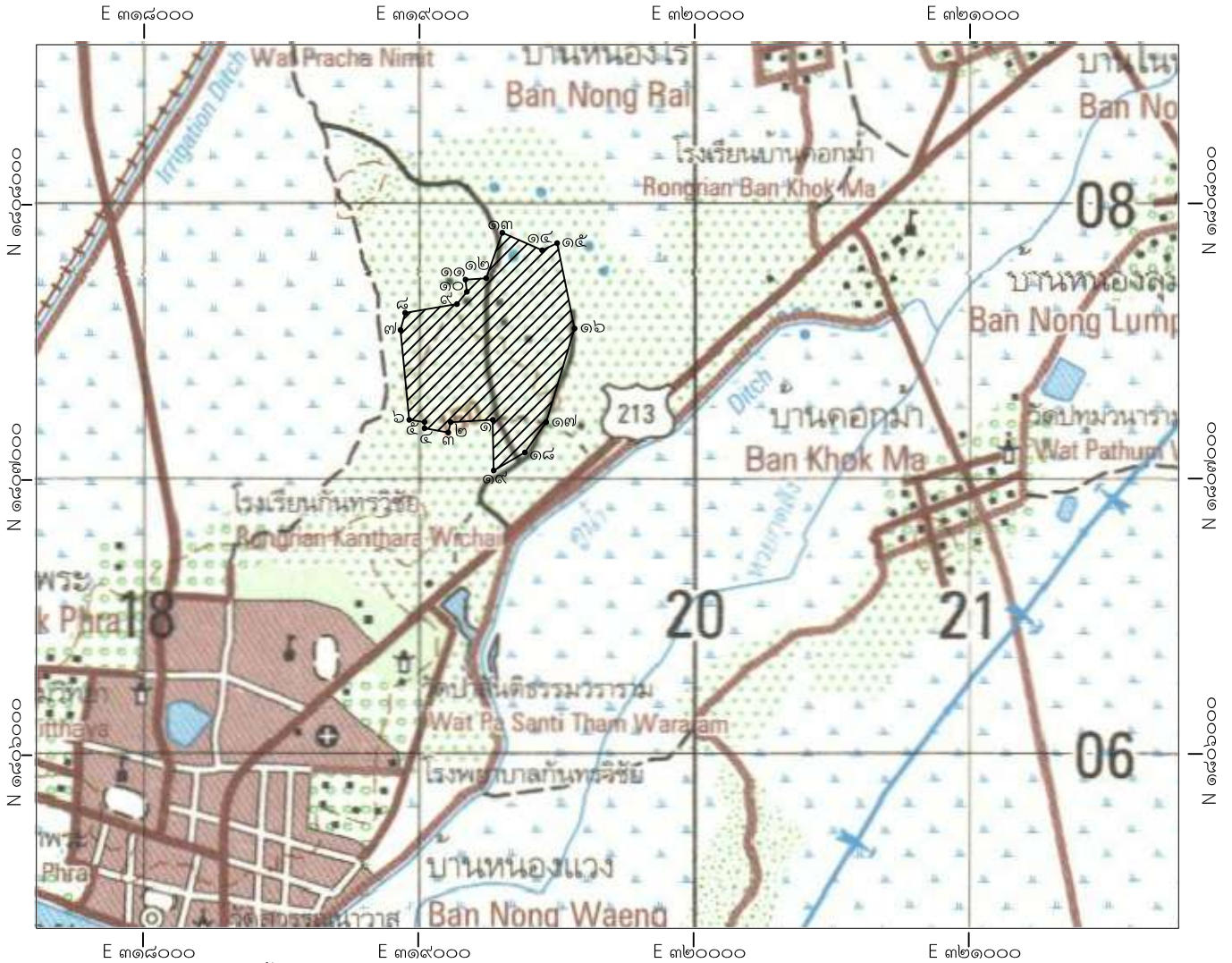
พิกัดที่กำหนด

จุดที่ ๑	N ๑,๖๗๖,๘๓๐.๔๕๙	E ๘๒๐,๘๖๗.๙๗๕	จุดที่ ๑๐	N ๑,๖๗๖,๔๒๒.๓๖๑	E ๘๒๑,๐๘๓.๑๖๙	จุดที่ ๑๙	N ๑,๖๗๖,๑๑๙.๕๕๘	E ๘๒๑,๑๙๐.๕๖๙
จุดที่ ๒	N ๑,๖๗๖,๗๓๗.๕๖๓	E ๘๒๑,๐๒๒.๑๙๖	จุดที่ ๑๑	N ๑,๖๗๖,๔๑๖.๔๙๓	E ๘๒๑,๐๐๐.๗๘๑	จุดที่ ๒๐	N ๑,๖๗๕,๙๘๓.๒๗๘	E ๘๒๑,๒๓๔.๒๗๗
จุดที่ ๓	N ๑,๖๗๖,๖๕๓.๒๗๔	E ๘๒๑,๑๗๒.๒๕๓	จุดที่ ๑๒	N ๑,๖๗๖,๔๒๕.๘๒๓	E ๘๒๐,๗๖๗.๑๘๘	จุดที่ ๒๑	N ๑,๖๗๖,๐๓๗.๕๙๕	E ๘๒๑,๔๒๒.๑๖๖
จุดที่ ๔	N ๑,๖๗๖,๖๔๙.๐๗๗	E ๘๒๑,๒๐๑.๔๕๒	จุดที่ ๑๓	N ๑,๖๗๖,๓๘๑.๑๔๘	E ๘๒๐,๗๖๗.๙๙๖	จุดที่ ๒๒	N ๑,๖๗๕,๘๖๑.๘๒๔	E ๘๒๑,๔๘๔.๑๕๐
จุดที่ ๕	N ๑,๖๗๖,๖๗๕.๑๕๒	E ๘๒๑,๒๗๖.๖๖๐	จุดที่ ๑๔	N ๑,๖๗๖,๔๕๐.๙๘๘	E ๘๒๐,๗๖๕.๘๙๘	จุดที่ ๒๓	N ๑,๖๗๕,๗๓๑.๑๖๓	E ๘๒๑,๒๐๒.๘๗๖
จุดที่ ๖	N ๑,๖๗๖,๕๙๔.๙๒๗	E ๘๒๑,๔๒๒.๖๖๐	จุดที่ ๑๕	N ๑,๖๗๖,๕๑๕.๗๖๒	E ๘๒๐,๘๙๕.๓๘๓	จุดที่ ๒๔	N ๑,๖๗๕,๘๒๘.๘๖๐	E ๘๒๑,๑๒๐.๖๕๖
จุดที่ ๗	N ๑,๖๗๖,๕๔๑.๖๘๙	E ๘๒๑,๔๒๙.๒๒๙	จุดที่ ๑๖	N ๑,๖๗๖,๖๐๐.๕๗๓	E ๘๒๐,๘๙๓.๐๒๑	จุดที่ ๒๕	N ๑,๖๗๕,๘๗๓.๖๖๖	E ๘๒๑,๑๓๕.๐๓๒
จุดที่ ๘	N ๑,๖๗๖,๕๗๔.๖๔๒	E ๘๒๑,๒๔๒.๓๗๖	จุดที่ ๑๗	N ๑,๖๗๖,๖๘๔.๕๖๑	E ๘๒๐,๗๙๓.๗๑๘	จุดที่ ๒๖	N ๑,๖๗๕,๙๙๗.๒๗๐	E ๘๒๑,๐๕๗.๙๙๓
จุดที่ ๙	N ๑,๖๗๖,๕๕๗.๔๒๘	E ๘๒๑,๒๓๕.๘๐๘	จุดที่ ๑๘	N ๑,๖๗๖,๑๐๕.๕๐๗	E ๘๒๐,๙๒๘.๖๔๑	จุดที่ ๒๗	N ๑,๖๗๖,๐๒๓.๕๔๓	E ๘๒๑,๐๐๙.๗๓๐

แผนที่หมายเลข ๕ ตามข้อ ๔ ของประกาศกระทรวงอุตสาหกรรม
 เรื่อง กำหนด จำนวน ขนาด และประเภทหรือชนิดของโรงงานทำเกลือสินเธาว์
 และโรงงานสูบน้ำเกลือขึ้นมาจากใต้ดิน ที่ไม่ให้อาศัยในทุบ่อกที่ทั่วราชอาณาจักร พ.ศ. . . .

Datum : WGS 1984

มาตราส่วน ๑ : ๒๕,๐๐๐
 ๐ ๒๕๐ ๕๐๐ ๑,๐๐๐ เมตร



อ้างอิงจากแผนที่มาตราส่วน ๑ : ๕๐,๐๐๐ ของกรมแผนที่ทหาร ราววง 5641 I

เครื่องหมาย

- จุดที่กำหนด

▨ เขตที่ให้ตั้งโรงงานทำเกลือสินเธาว์ และโรงงานสูบน้ำเกลือขึ้นมาจากใต้ดิน

พิกัดที่กำหนด

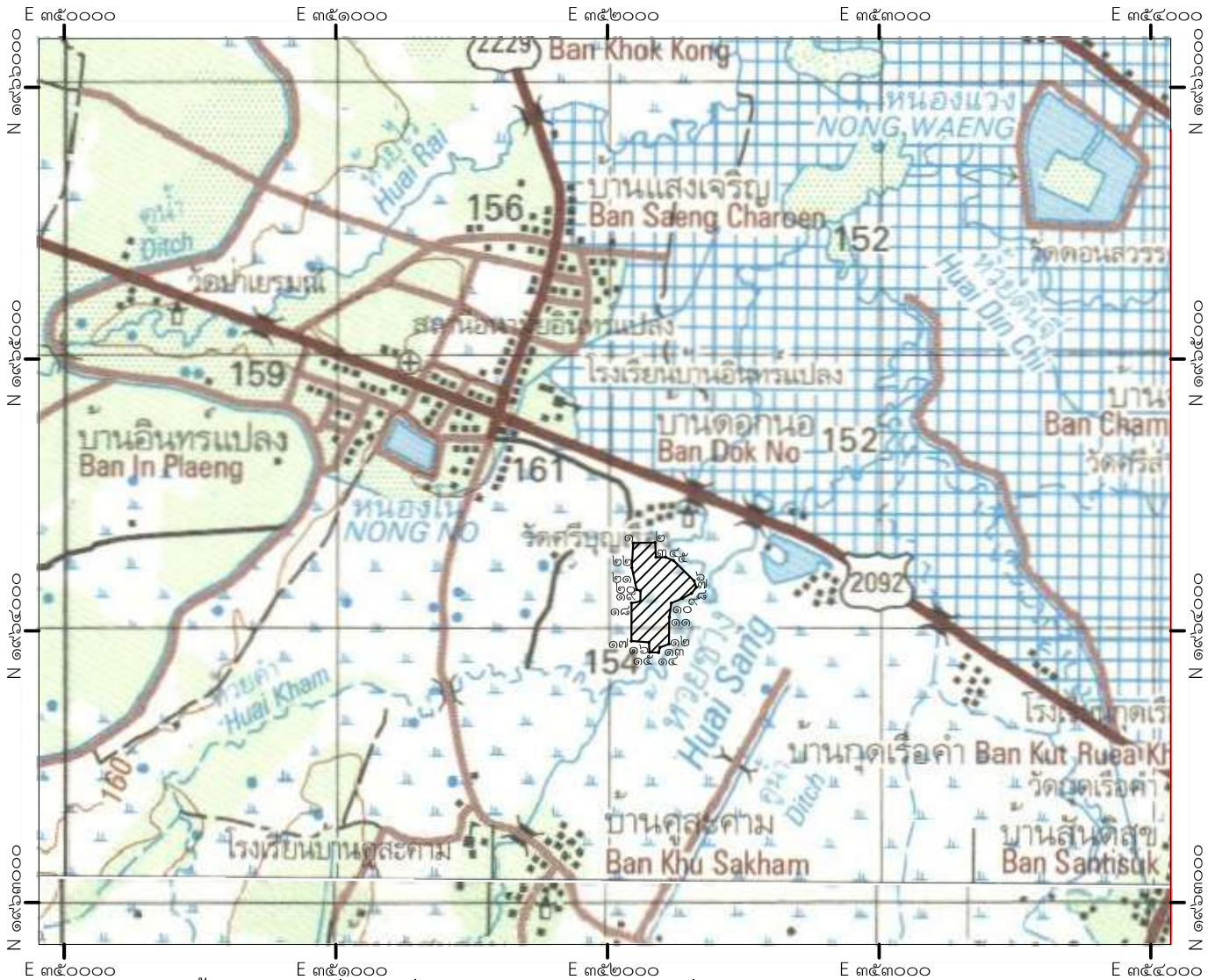
จุดที่ ๑ N ๑,๘๐๗,๒๑๖.๔๕๙	E ๓๑๙,๒๖๙.๕๓๖	จุดที่ ๘ N ๑,๘๐๗,๖๐๔.๙๒๖	E ๓๑๘,๙๕๑.๕๐๑	จุดที่ ๑๔ N ๑,๘๐๗,๘๓๒.๔๗๕	E ๓๑๙,๔๔๙.๑๕๔
จุดที่ ๒ N ๑,๘๐๗,๒๐๗.๘๒๑	E ๓๑๙,๑๑๖.๘๑๙	จุดที่ ๙ N ๑,๘๐๗,๖๓๖.๙๐๙	E ๓๑๘,๑๓๙.๘๙๑	จุดที่ ๑๕ N ๑,๘๐๗,๘๕๘.๑๓๑	E ๓๑๙,๕๐๓.๖๔๖
จุดที่ ๓ N ๑,๘๐๗,๑๗๐.๔๐๔	E ๓๑๘,๑๐๘.๑๐๔	จุดที่ ๑๐ N ๑,๘๐๗,๖๘๑.๓๕๓	E ๓๑๘,๑๗๕.๗๓๕	จุดที่ ๑๖ N ๑,๘๐๗,๕๔๘.๑๔๓	E ๓๑๙,๕๖๖.๗๔๒
จุดที่ ๔ N ๑,๘๐๗,๑๘๕.๖๘๕	E ๓๑๘,๐๒๑.๙๘๔	จุดที่ ๑๑ N ๑,๘๐๗,๗๒๕.๕๗๑	E ๓๑๘,๑๗๐.๖๐๕	จุดที่ ๑๗ N ๑,๘๐๗,๒๐๗.๗๘๘	E ๓๑๙,๔๖๓.๖๒๐
จุดที่ ๕ N ๑,๘๐๗,๒๐๘.๒๗๐	E ๓๑๘,๐๒๑.๘๙๕	จุดที่ ๑๒ N ๑,๘๐๗,๗๓๐.๘๔๙	E ๓๑๘,๒๔๕.๘๒๐	จุดที่ ๑๘ N ๑,๘๐๗,๐๙๗.๙๐๐	E ๓๑๘,๓๘๖.๓๙๘
จุดที่ ๖ N ๑,๘๐๗,๒๑๖.๔๑๕	E ๓๑๘,๙๖๖.๒๙๓	จุดที่ ๑๓ N ๑,๘๐๗,๘๙๕.๙๑๖	E ๓๑๘,๓๐๔.๔๕๑	จุดที่ ๑๙ N ๑,๘๐๗,๐๓๒.๑๖๒	E ๓๑๘,๒๗๓.๑๖๒
จุดที่ ๗ N ๑,๘๐๗,๕๔๒.๔๑๓	E ๓๑๘,๙๓๔.๕๖๘				

แผนที่หมายเลข ๖ ตามข้อ ๔ ของประกาศกระทรวงอุตสาหกรรม
เรื่อง กำหนด จำนวน ขนาด และประเภทหรือชนิดของโรงงานทำเกลือสินเธาว์
และโรงงานสูบน้ำเกลือขึ้นมาจากใต้ดิน ที่ไม่ให้ตั้งในทุกท้องที่ทั่วราชอาณาจักร พ.ศ.

Datum : WGS 1984

มาตราส่วน ๑ : ๒๕,๐๐๐

๐ ๒๕๐ ๕๐๐ ๑,๐๐๐ เมตร



อ้างอิงจากแผนที่มาตราส่วน ๑:๕๐,๐๐๐ ของกรมแผนที่ทหาร ระวาง 5744 III , IV

เครื่องหมาย

- จุดที่กำหนด

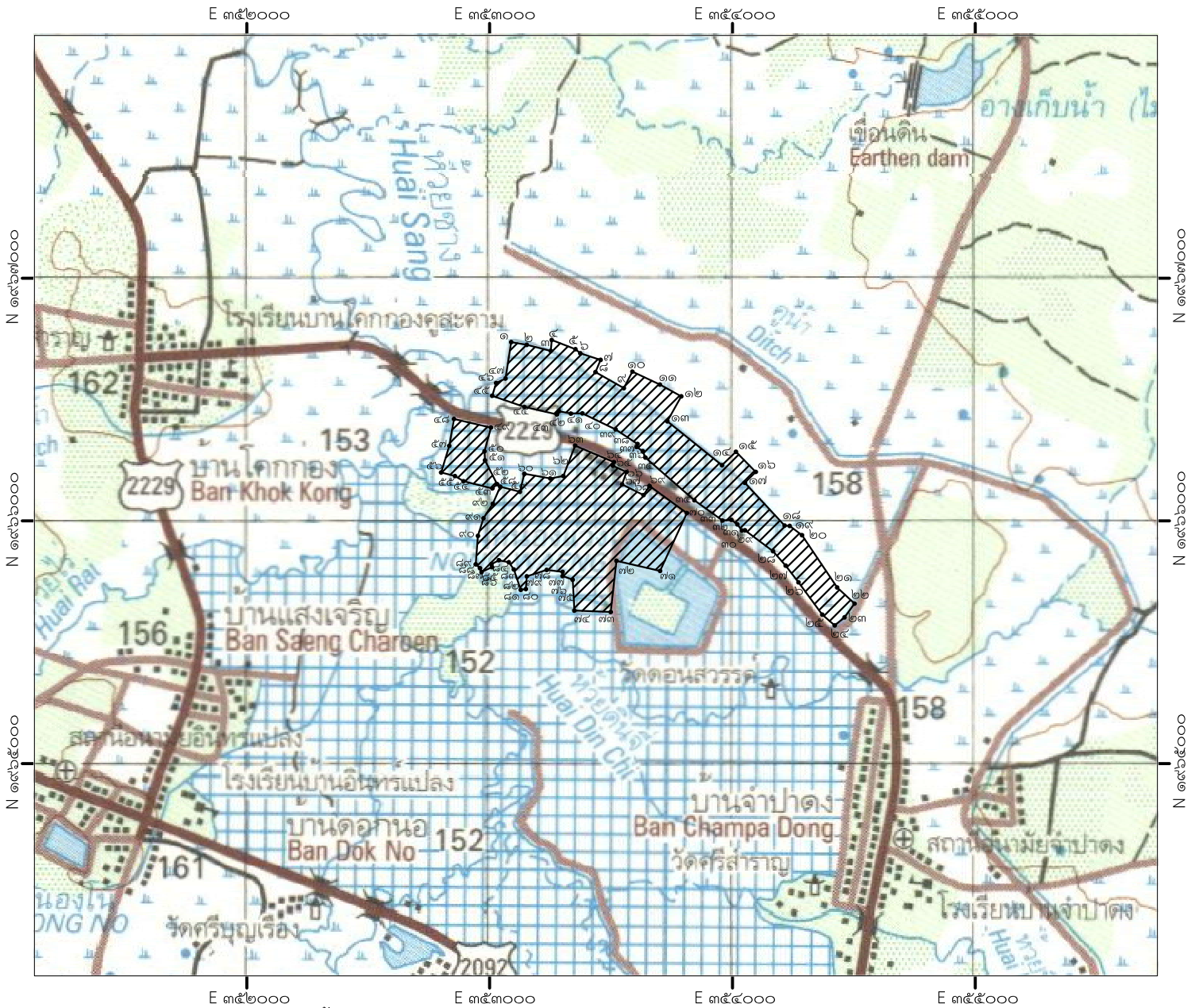
▨ เขตที่ให้ตั้งโรงงานทำเกลือสินเธาว์ และโรงงานสูบน้ำเกลือขึ้นมาจากใต้ดิน

พิกัดที่กำหนด

จุดที่ ๑ N ๑,๙๖๔,๓๒๓.๒๑๐ E ๓๕๒,๐๙๔.๖๕๐	จุดที่ ๙ N ๑,๙๖๔,๑๑๙.๑๕๔ E ๓๕๒,๒๗๖.๓๖๗	จุดที่ ๑๖ N ๑,๙๖๓,๙๕๗.๑๐๒ E ๓๕๒,๑๕๒.๗๘๗
จุดที่ ๒ N ๑,๙๖๔,๓๒๔.๗๓๔ E ๓๕๒,๑๗๕.๕๔๓	จุดที่ ๑๐ N ๑,๙๖๔,๑๐๑.๗๒๗ E ๓๕๒,๒๓๔.๘๖๗	จุดที่ ๑๗ N ๑,๙๖๓,๙๖๒.๒๘๑ E ๓๕๒,๐๘๗.๗๗๔
จุดที่ ๓ N ๑,๙๖๔,๒๗๐.๗๓๕ E ๓๕๒,๑๗๘.๓๓๓	จุดที่ ๑๑ N ๑,๙๖๔,๐๔๔.๗๕๔ E ๓๕๒,๒๒๗.๕๖๗	จุดที่ ๑๘ N ๑,๙๖๔,๑๐๑.๕๒๙ E ๓๕๒,๐๘๘.๒๘๔
จุดที่ ๔ N ๑,๙๖๔,๒๗๐.๙๖๓ E ๓๕๒,๒๑๓.๖๓๗	จุดที่ ๑๒ N ๑,๙๖๓,๙๕๐.๙๗๘ E ๓๕๒,๒๒๖.๐๖๖	จุดที่ ๑๙ N ๑,๙๖๔,๑๐๘.๔๓๘ E ๓๕๒,๑๒๐.๗๙๙
จุดที่ ๕ N ๑,๙๖๔,๒๕๘.๗๑๘ E ๓๕๒,๒๔๒.๖๓๘	จุดที่ ๑๓ N ๑,๙๖๓,๙๓๘.๘๓๘ E ๓๕๒,๑๙๒.๘๒๙	จุดที่ ๒๐ N ๑,๙๖๔,๑๔๖.๘๐๔ E ๓๕๒,๑๒๑.๓๓๖
จุดที่ ๖ N ๑,๙๖๔,๑๘๓.๖๘๑ E ๓๕๒,๓๑๘.๕๑๘	จุดที่ ๑๔ N ๑,๙๖๓,๙๒๐.๐๒๙ E ๓๕๒,๑๘๘.๒๖๕	จุดที่ ๒๑ N ๑,๙๖๔,๑๕๑.๕๗๘ E ๓๕๒,๑๐๗.๐๐๙
จุดที่ ๗ N ๑,๙๖๔,๑๖๐.๐๘๐ E ๓๕๒,๓๒๖.๗๕๕	จุดที่ ๑๕ N ๑,๙๖๓,๙๒๐.๕๖๕ E ๓๕๒,๑๕๔.๘๓๑	จุดที่ ๒๒ N ๑,๙๖๔,๒๓๒.๖๒๑ E ๓๕๒,๐๘๙.๓๗๑
จุดที่ ๘ N ๑,๙๖๔,๑๓๘.๐๘๒ E ๓๕๒,๓๐๙.๐๘๑		

แผนที่หมายเลข ๗ ตามข้อ ๔ ของประกาศกระทรวงอุตสาหกรรม
 เรื่อง กำหนด จำนวน ขนาด และประเภทหรือชนิดของโรงงานทำเกลือสินเธาว์
 และโรงงานสูบน้ำหรือนำน้ำเกลือขึ้นมาจากใต้ดิน ที่ไม่ให้อาศัยในทุ่ทุ้งที่ทั่วราชอาณาจักร พ.ศ.

Datum : WGS 1984
 มาตรฐาน ๑ : ๒๕,๐๐๐



อ้างอิงจากแผนที่มาตรฐาน ๑:๕๐,๐๐๐ ของกรมแผนที่ทหาร ราว 5744 IV

เครื่องหมาย

- จุดที่กำหนด
- ▨ เขตที่ให้ตั้งโรงงานทำเกลือสินเธาว์ และโรงงานสูบน้ำหรือนำน้ำเกลือขึ้นมาจากใต้ดิน

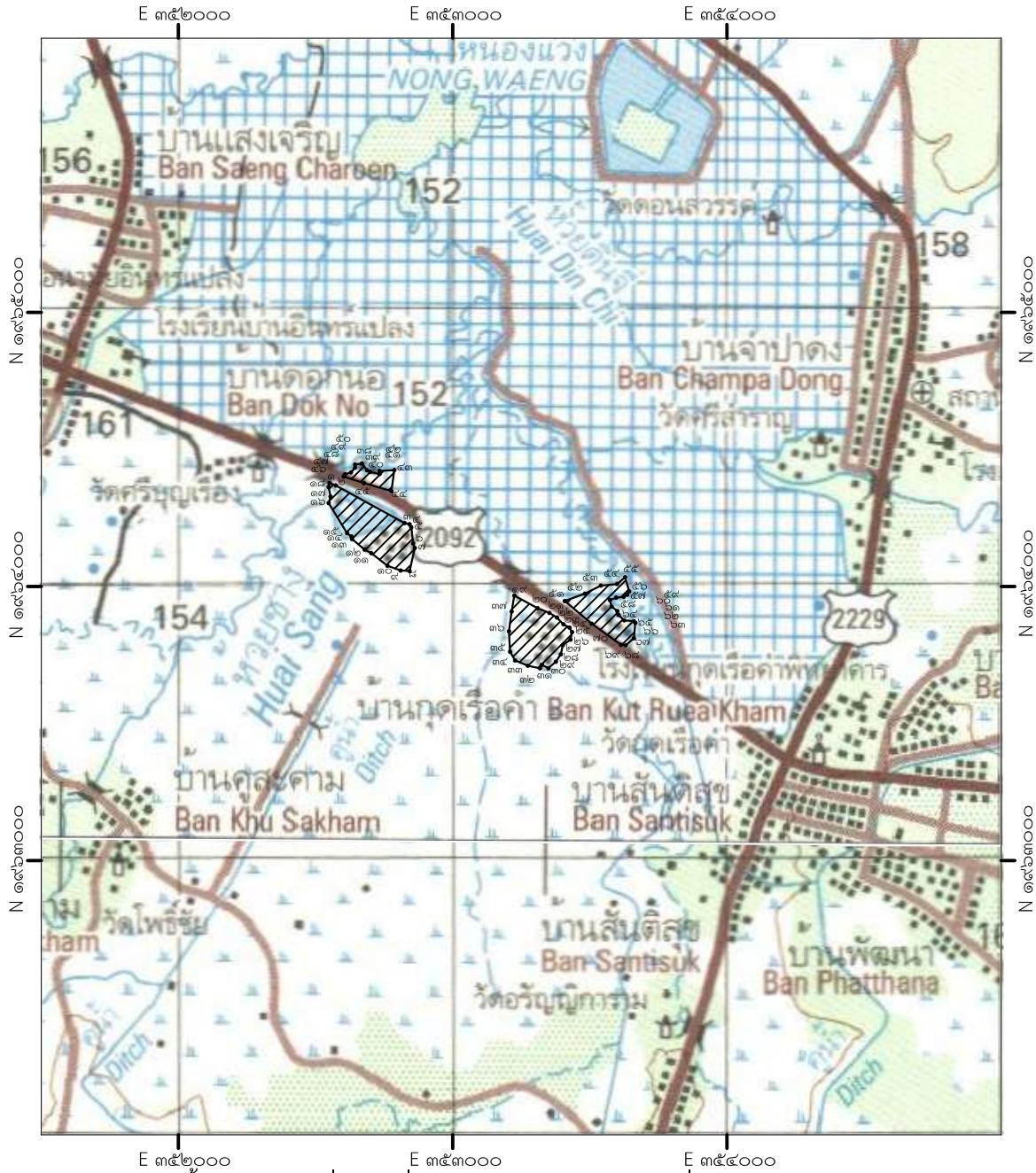
พิกัดที่กำหนด

จุดที่ ๑	N ๑,๙๖๖,๗๓๖.๗๒๓	E ๓๕๓,๐๘๘.๗๖๓	จุดที่ ๔๗	N ๑,๙๖๖,๕๘๖.๕๕๒	E ๓๕๓,๐๖๕.๓๗๑
จุดที่ ๒	N ๑,๙๖๖,๗๒๕.๕๕๒	E ๓๕๓,๑๕๒.๗๙๘	จุดที่ ๔๘	N ๑,๙๖๖,๔๑๙.๙๕๗	E ๓๕๒,๘๕๓.๐๒๒
จุดที่ ๓	N ๑,๙๖๖,๗๐๐.๓๓๙	E ๓๕๓,๒๕๑.๗๖๐	จุดที่ ๔๙	N ๑,๙๖๖,๓๘๔.๕๕๘	E ๓๕๓,๐๐๕.๕๙๖
จุดที่ ๔	N ๑,๙๖๖,๗๔๕.๓๔๑	E ๓๕๓,๒๕๕.๗๔๐	จุดที่ ๕๐	N ๑,๙๖๖,๒๘๖.๗๒๔	E ๓๕๒,๙๗๘.๘๓๖
จุดที่ ๕	N ๑,๙๖๖,๗๐๗.๔๙๘	E ๓๕๓,๓๕๓.๔๐๐	จุดที่ ๕๑	N ๑,๙๖๖,๒๔๙.๔๙๓	E ๓๕๒,๙๘๐.๘๙๙
จุดที่ ๖	N ๑,๙๖๖,๖๙๐.๗๖๓	E ๓๕๓,๓๗๓.๓๙๔	จุดที่ ๕๒	N ๑,๙๖๖,๑๕๑.๔๖๗	E ๓๕๓,๐๓๐.๗๑๔
จุดที่ ๗	N ๑,๙๖๖,๖๖๓.๔๓๐	E ๓๕๓,๔๕๗.๐๑๑	จุดที่ ๕๓	N ๑,๙๖๖,๑๓๓.๗๘๗	E ๓๕๓,๐๑๑.๔๓๑
จุดที่ ๘	N ๑,๙๖๖,๖๑๓.๒๐๙	E ๓๕๓,๔๓๕.๙๑๕	จุดที่ ๕๔	N ๑,๙๖๖,๑๖๓.๓๐๑	E ๓๕๒,๘๙๒.๒๒๕
จุดที่ ๙	N ๑,๙๖๖,๕๔๗.๐๕๗	E ๓๕๓,๕๕๒.๗๖๐	จุดที่ ๕๕	N ๑,๙๖๖,๑๘๔.๖๖๑	E ๓๕๒,๘๕๗.๑๔๑
จุดที่ ๑๐	N ๑,๙๖๖,๖๑๕.๐๒๓	E ๓๕๓,๕๘๗.๘๕๙	จุดที่ ๕๖	N ๑,๙๖๖,๑๙๙.๔๙๘	E ๓๕๒,๘๐๐.๒๑๘
จุดที่ ๑๑	N ๑,๙๖๖,๕๖๓.๗๒๓	E ๓๕๓,๖๐๑.๑๘๔	จุดที่ ๕๗	N ๑,๙๖๖,๓๐๑.๓๑๓	E ๓๕๒,๘๓๓.๖๒๙
จุดที่ ๑๒	N ๑,๙๖๖,๕๑๓.๑๗๙	E ๓๕๓,๖๘๙.๑๔๖	จุดที่ ๕๘	N ๑,๙๖๖,๑๔๑.๐๔๘	E ๓๕๓,๐๔๓.๖๔๙
จุดที่ ๑๓	N ๑,๙๖๖,๔๑๐.๓๙๗	E ๓๕๓,๗๓๑.๗๖๐	จุดที่ ๕๙	N ๑,๙๖๖,๑๑๙.๙๒๐	E ๓๕๓,๑๒๕.๗๒๖
จุดที่ ๑๔	N ๑,๙๖๖,๒๒๕.๒๘๘	E ๓๕๓,๘๕๖.๘๖๕	จุดที่ ๖๐	N ๑,๙๖๖,๑๙๙.๓๐๒	E ๓๕๓,๑๔๒.๘๒๑
จุดที่ ๑๕	N ๑,๙๖๖,๒๘๘.๘๓๓	E ๓๕๔,๐๑๔.๒๙๐	จุดที่ ๖๑	N ๑,๙๖๖,๑๗๙.๗๕๘	E ๓๕๓,๒๔๙.๙๒๐
จุดที่ ๑๖	N ๑,๙๖๖,๒๐๑.๘๙๖	E ๓๕๔,๐๙๖.๐๒๒	จุดที่ ๖๒	N ๑,๙๖๖,๑๘๙.๙๐๗	E ๓๕๓,๓๐๓.๓๗๐
จุดที่ ๑๗	N ๑,๙๖๖,๑๕๖.๙๖๖	E ๓๕๔,๐๕๑.๐๕๔	จุดที่ ๖๓	N ๑,๙๖๖,๓๑๐.๒๕๔	E ๓๕๓,๓๕๒.๒๐๗
จุดที่ ๑๘	N ๑,๙๖๕,๙๘๐.๖๕๗	E ๓๕๔,๒๑๔.๙๒๓	จุดที่ ๖๔	N ๑,๙๖๖,๒๕๒.๑๑๙	E ๓๕๓,๕๑๒.๑๖๕
จุดที่ ๑๙	N ๑,๙๖๕,๙๗๙.๒๖๓	E ๓๕๔,๒๓๕.๘๓๒	จุดที่ ๖๕	N ๑,๙๖๖,๒๒๗.๑๖๗	E ๓๕๓,๕๐๗.๒๗๕
จุดที่ ๒๐	N ๑,๙๖๕,๙๔๑.๑๙๐	E ๓๕๔,๒๘๖.๔๓๗	จุดที่ ๖๖	N ๑,๙๖๖,๒๐๐.๘๖๘	E ๓๕๓,๕๖๓.๕๑๕
จุดที่ ๒๑	N ๑,๙๖๕,๗๒๕.๕๒๖	E ๓๕๔,๔๓๑.๓๖๘	จุดที่ ๖๗	N ๑,๙๖๖,๑๕๑.๓๑๔	E ๓๕๓,๕๔๕.๕๗๓
จุดที่ ๒๒	N ๑,๙๖๕,๖๕๙.๑๕๑	E ๓๕๔,๕๐๒.๙๗๘	จุดที่ ๖๘	N ๑,๙๖๖,๑๖๖.๓๗๖	E ๓๕๓,๖๓๓.๖๓๙
จุดที่ ๒๓	N ๑,๙๖๕,๖๐๒.๓๒๘	E ๓๕๔,๔๖๑.๖๐๒	จุดที่ ๖๙	N ๑,๙๖๖,๑๔๓.๘๗๐	E ๓๕๓,๖๕๘.๔๒๙
จุดที่ ๒๔	N ๑,๙๖๕,๕๖๙.๓๐๔	E ๓๕๔,๔๒๑.๑๑๘	จุดที่ ๗๐	N ๑,๙๖๖,๐๓๒.๒๐๙	E ๓๕๓,๘๑๒.๓๐๔
จุดที่ ๒๕	N ๑,๙๖๕,๖๑๓.๗๗๕	E ๓๕๔,๓๖๙.๘๖๖	จุดที่ ๗๑	N ๑,๙๖๕,๗๙๙.๓๐๘	E ๓๕๓,๗๐๒.๐๐๔
จุดที่ ๒๖	N ๑,๙๖๕,๗๔๗.๐๔๐	E ๓๕๔,๒๗๑.๙๔๘	จุดที่ ๗๒	N ๑,๙๖๕,๘๓๓.๔๕๖	E ๓๕๓,๕๒๒.๒๙๖
จุดที่ ๒๗	N ๑,๙๖๕,๘๑๕.๗๒๖	E ๓๕๔,๒๑๙.๑๐๗	จุดที่ ๗๓	N ๑,๙๖๕,๖๒๔.๖๔๕	E ๓๕๓,๔๙๘.๗๑๙
จุดที่ ๒๘	N ๑,๙๖๕,๘๗๙.๐๓๑	E ๓๕๔,๑๖๗.๑๕๑	จุดที่ ๗๔	N ๑,๙๖๕,๖๓๐.๓๕๓	E ๓๕๓,๓๔๘.๘๓๙
จุดที่ ๒๙	N ๑,๙๖๕,๙๖๑.๓๐๖	E ๓๕๔,๐๕๑.๔๐๓	จุดที่ ๗๕	N ๑,๙๖๕,๗๕๗.๕๘๙	E ๓๕๓,๓๔๒.๑๐๓
จุดที่ ๓๐	N ๑,๙๖๕,๙๖๐.๕๔๙	E ๓๕๔,๐๓๙.๐๔๙	จุดที่ ๗๖	N ๑,๙๖๕,๗๗๒.๗๘๒	E ๓๕๓,๓๐๐.๐๐๒
จุดที่ ๓๑	N ๑,๙๖๕,๙๘๕.๖๒๖	E ๓๕๔,๐๒๐.๓๖๒	จุดที่ ๗๗	N ๑,๙๖๕,๗๘๙.๖๕๙	E ๓๕๓,๓๐๐.๕๗๐
จุดที่ ๓๒	N ๑,๙๖๖,๐๐๔.๓๑๘	E ๓๕๓,๙๙๕.๕๖๖	จุดที่ ๗๘	N ๑,๙๖๕,๗๙๗.๙๓๗	E ๓๕๓,๒๓๕.๕๗๙
จุดที่ ๓๓	N ๑,๙๖๖,๐๐๑.๕๐๖	E ๓๕๓,๙๕๘.๙๖๘	จุดที่ ๗๙	N ๑,๙๖๕,๗๗๒.๖๓๑	E ๓๕๓,๑๕๓.๓๐๑
จุดที่ ๓๔	N ๑,๙๖๖,๐๘๔.๙๗๘	E ๓๕๓,๘๔๓.๒๕๓	จุดที่ ๘๐	N ๑,๙๖๕,๗๑๙.๐๐๑	E ๓๕๓,๑๔๘.๙๑๓
จุดที่ ๓๕	N ๑,๙๖๖,๒๖๐.๙๑๘	E ๓๕๓,๖๔๑.๖๗๙	จุดที่ ๘๑	N ๑,๙๖๕,๗๑๕.๙๗๘	E ๓๕๓,๑๒๘.๑๖๗
จุดที่ ๓๖	N ๑,๙๖๖,๒๘๗.๖๘๘	E ๓๕๓,๖๓๐.๖๘๙	จุดที่ ๘๒	N ๑,๙๖๕,๗๙๙.๙๕๘	E ๓๕๓,๐๙๙.๕๖๕
จุดที่ ๓๗	N ๑,๙๖๖,๓๐๔.๕๙๑	E ๓๕๓,๖๐๕.๔๒๙	จุดที่ ๘๓	N ๑,๙๖๕,๘๒๔.๕๗๕	E ๓๕๓,๐๗๘.๗๑๓
จุดที่ ๓๘	N ๑,๙๖๖,๓๑๖.๙๘๔	E ๓๕๓,๖๐๙.๑๑๗	จุดที่ ๘๔	N ๑,๙๖๕,๘๓๘.๐๕๑	E ๓๕๓,๐๓๘.๑๒๖
จุดที่ ๓๙	N ๑,๙๖๖,๓๗๗.๐๖๙	E ๓๕๓,๕๑๘.๗๔๔	จุดที่ ๘๕	N ๑,๙๖๕,๘๒๒.๘๗๘	E ๓๕๓,๐๐๗.๓๘๔
จุดที่ ๔๐	N ๑,๙๖๖,๔๔๒.๙๕๖	E ๓๕๓,๓๘๑.๘๖๐	จุดที่ ๘๖	N ๑,๙๖๕,๘๐๙.๗๒๘	E ๓๕๓,๐๑๐.๐๕๙
จุดที่ ๔๑	N ๑,๙๖๖,๔๔๒.๒๒๘	E ๓๕๓,๓๓๔.๗๔๒	จุดที่ ๘๗	N ๑,๙๖๕,๗๘๙.๐๔๙	E ๓๕๒,๙๖๖.๖๓๒
จุดที่ ๔๒	N ๑,๙๖๖,๔๕๑.๘๓๔	E ๓๕๓,๒๘๕.๓๐๗	จุดที่ ๘๘	N ๑,๙๖๕,๘๐๑.๑๔๒	E ๓๕๒,๙๖๐.๔๓๘
จุดที่ ๔๓	N ๑,๙๖๖,๔๓๘.๕๘๐	E ๓๕๓,๒๗๗.๑๗๐	จุดที่ ๘๙	N ๑,๙๖๕,๘๒๒.๙๘๗	E ๓๕๒,๙๕๒.๕๙๔
จุดที่ ๔๔	N ๑,๙๖๖,๔๖๙.๔๖๙	E ๓๕๓,๑๔๓.๓๕๒	จุดที่ ๙๐	N ๑,๙๖๕,๙๓๘.๒๑๕	E ๓๕๒,๙๕๑.๘๕๕
จุดที่ ๔๕	N ๑,๙๖๖,๕๑๕.๔๔๒	E ๓๕๓,๐๑๐.๗๐๓	จุดที่ ๙๑	N ๑,๙๖๖,๐๑๐.๘๖๒	E ๓๕๒,๙๗๔.๓๙๙
จุดที่ ๔๖	N ๑,๙๖๖,๕๖๘.๐๒๘	E ๓๕๓,๐๒๖.๖๒๖	จุดที่ ๙๒	N ๑,๙๖๖,๐๗๐.๒๘๗	E ๓๕๓,๐๑๒.๘๙๗

แผนที่หมายเลข ๘ ตามข้อ ๔ ของประกาศกระทรวงอุตสาหกรรม
เรื่อง กำหนด จำนวน ขนาด และประเภทหรือชนิดของโรงงานทำเกลือสินเธาว์
และโรงงานสูบน้ำเกลือขึ้นมาจากใต้ดิน ที่ไม่ให้อาศัยในทุบที่ท่าอากาศยานจักร พ.ศ.

Datum : WGS 1984

มาตราส่วน ๑ : ๒๕,๐๐๐



อ้างอิงจากแผนที่มาตราส่วน ๑:๕๐,๐๐๐ ของกรมแผนที่ทหาร ระบาย 5744 III, IV

เครื่องหมาย

- จุดที่กำหนด
- ▨ เขตที่ให้อาศัยโรงงานทำเกลือสินเธาว์ และโรงงานสูบน้ำเกลือขึ้นมาจากใต้ดิน

พิกัดที่กำหนด

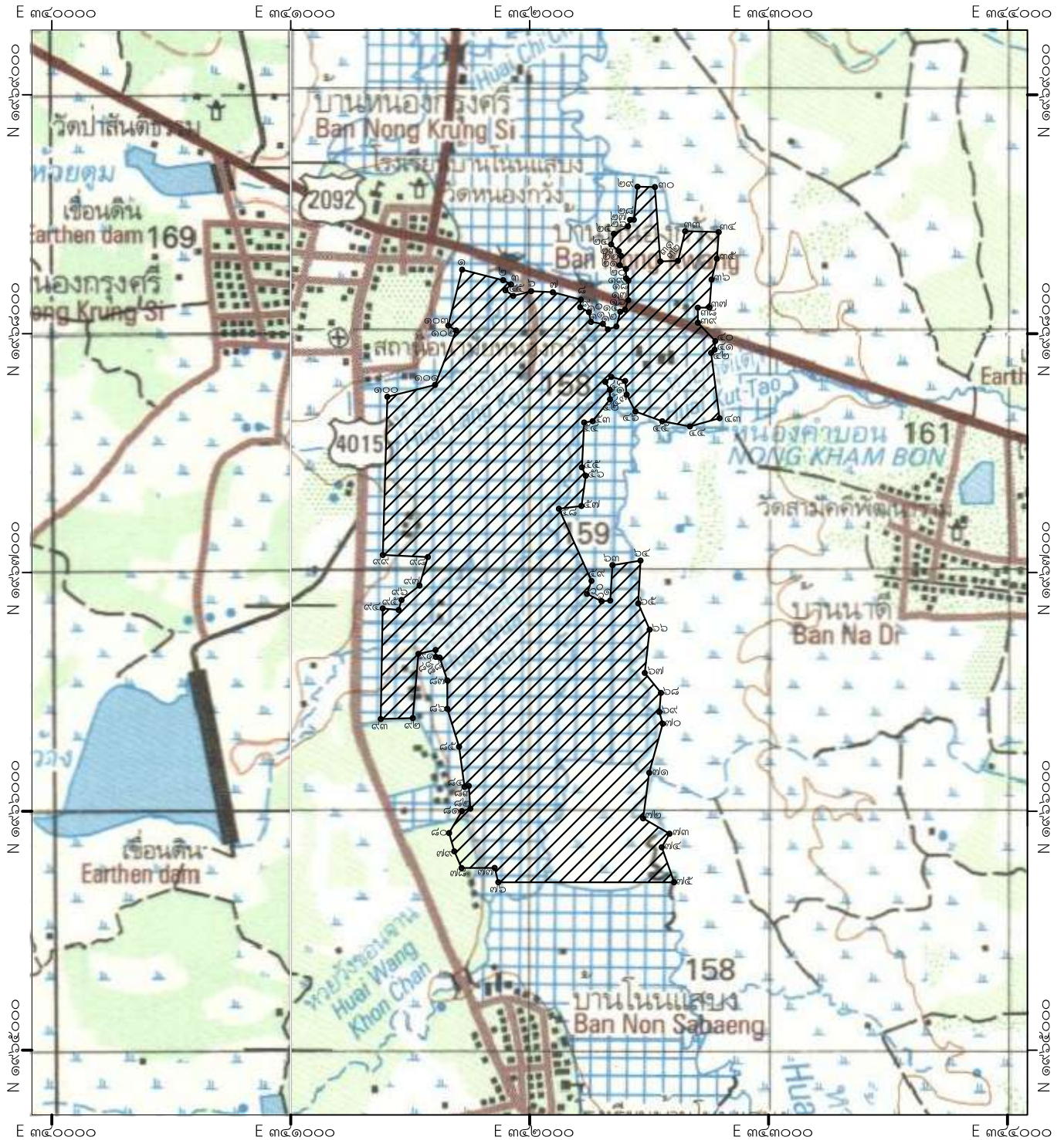
จุดที่ ๑	N ๑,๙๖๔,๓๗๗.๓๔๒	E ๓๕๒,๕๕๐.๙๒๕	จุดที่ ๓๖	N ๑,๙๖๓,๘๓๖.๔๐๕	E ๓๕๓,๒๐๕.๒๖๔
จุดที่ ๒	N ๑,๙๖๔,๓๖๘.๔๖๘	E ๓๕๒,๕๗๔.๐๓๒	จุดที่ ๓๗	N ๑,๙๖๓,๙๐๘.๕๘๗	E ๓๕๓,๒๑๔.๙๘๙
จุดที่ ๓	N ๑,๙๖๔,๒๓๓.๒๐๒	E ๓๕๒,๘๒๕.๐๘๐	จุดที่ ๓๘	N ๑,๙๖๔,๔๔๘.๖๒๓	E ๓๕๒,๖๖๘.๙๗๖
จุดที่ ๔	N ๑,๙๖๔,๒๒๗.๑๑๕	E ๓๕๒,๘๔๒.๕๗๔	จุดที่ ๓๙	N ๑,๙๖๔,๔๒๓.๗๓๓	E ๓๕๒,๖๘๗.๖๖๐
จุดที่ ๕	N ๑,๙๖๔,๒๑๖.๐๖๗	E ๓๕๒,๘๔๘.๙๓๑	จุดที่ ๔๐	N ๑,๙๖๔,๔๑๘.๑๒๓	E ๓๕๒,๖๙๘.๘๘๑
จุดที่ ๖	N ๑,๙๖๔,๑๕๗.๑๗๖	E ๓๕๒,๘๕๕.๖๙๐	จุดที่ ๔๑	N ๑,๙๖๔,๔๑๐.๑๖๙	E ๓๕๒,๗๓๓.๒๖๔
จุดที่ ๗	N ๑,๙๖๔,๑๔๐.๖๑๗	E ๓๕๒,๘๖๑.๘๗๐	จุดที่ ๔๒	N ๑,๙๖๔,๔๒๑.๖๘๑	E ๓๕๒,๗๓๓.๐๘๘
จุดที่ ๘	N ๑,๙๖๔,๐๕๖.๑๐๐	E ๓๕๒,๘๔๒.๙๗๖	จุดที่ ๔๓	N ๑,๙๖๔,๔๒๔.๖๗๒	E ๓๕๒,๗๘๗.๓๕๘
จุดที่ ๙	N ๑,๙๖๔,๐๕๘.๒๘๑	E ๓๕๒,๘๑๐.๓๒๐	จุดที่ ๔๔	N ๑,๙๖๔,๔๗.๙๔๒	E ๓๕๒,๗๗๖.๖๑๒
จุดที่ ๑๐	N ๑,๙๖๔,๐๗๕.๖๐๗	E ๓๕๒,๗๖๒.๓๒๙	จุดที่ ๔๕	N ๑,๙๖๔,๓๗๖.๘๑๓	E ๓๕๒,๖๗๖.๘๑๐
จุดที่ ๑๑	N ๑,๙๖๔,๑๒๒.๕๓๓	E ๓๕๒,๗๐๓.๑๒๑	จุดที่ ๔๖	N ๑,๙๖๔,๔๐๐.๗๔๗	E ๓๕๒,๖๐๒.๕๓๐
จุดที่ ๑๒	N ๑,๙๖๔,๑๓๔.๖๑๘	E ๓๕๒,๖๗๙.๐๓๘	จุดที่ ๔๗	N ๑,๙๖๔,๔๐๙.๐๐๒	E ๓๕๒,๖๐๗.๕๕๔
จุดที่ ๑๓	N ๑,๙๖๔,๑๗๓.๐๔๖	E ๓๕๒,๖๓๒.๙๘๔	จุดที่ ๔๘	N ๑,๙๖๔,๔๑๖.๑๐๙	E ๓๕๒,๖๒๙.๒๙๖
จุดที่ ๑๔	N ๑,๙๖๔,๑๘๒.๓๓๕	E ๓๕๒,๖๓๐.๘๗๖	จุดที่ ๔๙	N ๑,๙๖๔,๔๓๓.๓๘๘	E ๓๕๒,๖๔๓.๙๘๕
จุดที่ ๑๕	N ๑,๙๖๔,๑๙๔.๖๐๙	E ๓๕๒,๖๑๕.๐๕๖	จุดที่ ๕๐	N ๑,๙๖๔,๔๔๔.๖๕๖	E ๓๕๒,๖๔๓.๙๘๕
จุดที่ ๑๖	N ๑,๙๖๔,๓๐๔.๓๔๙	E ๓๕๒,๕๕๗.๗๑๕	จุดที่ ๕๑	N ๑,๙๖๓,๙๔๖.๙๙๓	E ๓๕๓,๔๐๘.๗๓๗
จุดที่ ๑๗	N ๑,๙๖๔,๓๒๒.๗๘๕	E ๓๕๒,๕๔๘.๘๑๖	จุดที่ ๕๒	N ๑,๙๖๓,๙๗๓.๙๕๒	E ๓๕๓,๔๘๒.๓๐๒
จุดที่ ๑๘	N ๑,๙๖๔,๓๖๒.๙๘๘	E ๓๕๒,๕๔๗.๖๔๗	จุดที่ ๕๓	N ๑,๙๖๔,๐๐๓.๓๐๒	E ๓๕๓,๕๔๐.๓๐๗
จุดที่ ๑๙	N ๑,๙๖๓,๙๖๖.๖๒๐	E ๓๕๓,๕๒๔.๘๑๗	จุดที่ ๕๔	N ๑,๙๖๔,๐๐๘.๙๔๓	E ๓๕๓,๕๕๙.๒๑๐
จุดที่ ๒๐	N ๑,๙๖๓,๙๖๐.๖๓๘	E ๓๕๓,๓๐๙.๖๒๖	จุดที่ ๕๕	N ๑,๙๖๔,๐๓๓.๕๗๗	E ๓๕๓,๖๒๘.๙๔๓
จุดที่ ๒๑	N ๑,๙๖๓,๙๐๙.๕๕๙	E ๓๕๓,๒๕๒.๕๕๐	จุดที่ ๕๖	N ๑,๙๖๓,๙๘๒.๑๑๕	E ๓๕๓,๖๔๓.๖๐๑
จุดที่ ๒๒	N ๑,๙๖๓,๘๘๖.๖๒๐	E ๓๕๓,๓๘๐.๘๘๗	จุดที่ ๕๗	N ๑,๙๖๓,๙๖๙.๖๒๔	E ๓๕๓,๖๓๖.๑๘๘
จุดที่ ๒๓	N ๑,๙๖๓,๘๖๑.๙๙๘	E ๓๕๓,๔๐๓.๘๙๖	จุดที่ ๕๘	N ๑,๙๖๓,๙๖๒.๑๑๓	E ๓๕๓,๖๒๓.๓๙๐
จุดที่ ๒๔	N ๑,๙๖๓,๘๖๙.๘๙๕	E ๓๕๓,๔๒๖.๒๐๒	จุดที่ ๕๙	N ๑,๙๖๓,๙๕๙.๒๖๖	E ๓๕๓,๕๙๖.๒๗๐
จุดที่ ๒๕	N ๑,๙๖๓,๘๓๓.๓๘๘	E ๓๕๓,๔๓๕.๔๓๔	จุดที่ ๖๐	N ๑,๙๖๓,๙๕๐.๕๕๑	E ๓๕๓,๕๗๓.๖๔๒
จุดที่ ๒๖	N ๑,๙๖๓,๘๐๖.๐๓๖	E ๓๕๓,๔๒๙.๗๖๘	จุดที่ ๖๑	N ๑,๙๖๓,๙๒๖.๘๔๒	E ๓๕๓,๕๗๙.๖๕๗
จุดที่ ๒๗	N ๑,๙๖๓,๗๘๖.๒๕๔	E ๓๕๓,๔๐๑.๖๕๑	จุดที่ ๖๒	N ๑,๙๖๓,๙๑๐.๒๒๗	E ๓๕๓,๖๐๐.๔๑๓
จุดที่ ๒๘	N ๑,๙๖๓,๗๕๒.๖๑๘	E ๓๕๓,๓๙๔.๓๐๓	จุดที่ ๖๓	N ๑,๙๖๓,๘๙๖.๐๖๘	E ๓๕๓,๖๐๔.๘๕๐
จุดที่ ๒๙	N ๑,๙๖๓,๗๒๕.๖๑๙	E ๓๕๓,๓๗๖.๒๘๑	จุดที่ ๖๔	N ๑,๙๖๓,๘๗๖.๔๓๕	E ๓๕๓,๖๒๕.๗๑๒
จุดที่ ๓๐	N ๑,๙๖๓,๗๐๔.๙๐๔	E ๓๕๓,๓๔๙.๐๘๖	จุดที่ ๖๕	N ๑,๙๖๓,๘๗๓.๕๐๘	E ๓๕๓,๖๖๐.๕๖๔
จุดที่ ๓๑	N ๑,๙๖๓,๗๑๔.๒๙๙	E ๓๕๓,๓๒๕.๕๕๓	จุดที่ ๖๖	N ๑,๙๖๓,๘๖๗.๐๘๐	E ๓๕๓,๖๖๖.๐๘๗
จุดที่ ๓๒	N ๑,๙๖๓,๗๐๑.๔๕๙	E ๓๕๓,๓๑๘.๖๐๗	จุดที่ ๖๗	N ๑,๙๖๓,๘๑๑.๐๙๒	E ๓๕๓,๖๖๐.๗๐๓
จุดที่ ๓๓	N ๑,๙๖๓,๗๑๐.๗๕๕	E ๓๕๓,๒๗๔.๒๓๐	จุดที่ ๖๘	N ๑,๙๖๓,๗๘๕.๔๖๗	E ๓๕๓,๖๓๑.๐๗๐
จุดที่ ๓๔	N ๑,๙๖๓,๗๓๐.๒๔๒	E ๓๕๓,๒๒๗.๗๗๕	จุดที่ ๖๙	N ๑,๙๖๓,๗๘๗.๓๒๘	E ๓๕๓,๖๑๓.๙๐๕
จุดที่ ๓๕	N ๑,๙๖๓,๗๖๑.๙๗๐	E ๓๕๓,๐๙.๓๗๒	จุดที่ ๗๐	N ๑,๙๖๓,๘๖๖.๒๕๒	E ๓๕๓,๕๐๖.๖๙๖

แผนที่หมายเลข ๙ ตามข้อ ๔ ของประกาศกระทรวงอุตสาหกรรม
เรื่อง กำหนด จำนวน ขนาด และประเภทหรือชนิดของโรงงานทำเกลือสินเธาว์
และโรงงานสูบน้ำหรือนำน้ำเกลือขึ้นมาจากใต้ดิน ที่ไม่ให้ตั้งในทุกท้องที่ทั่วราชอาณาจักร พ.ศ.

Datum : WGS 1984

มาตราส่วน ๑ : ๒๕,๐๐๐

๐ ๒๕๐ ๕๐๐ ๑,๐๐๐ เมตร



เครื่องหมาย

- จุดที่กำหนด
- ▨ เขตที่ให้ตั้งโรงงานทำเกลือสินเธาว์ และโรงงานสูบน้ำหรือนำน้ำเกลือขึ้นมาจากใต้ดิน

อ้างอิงจากแผนที่มาตราส่วน ๑:๕๐,๐๐๐ ของกรมแผนที่ทหาร ระบาย 5644 I และ 5744 IV

พิกัดที่กำหนด

จุดที่ ๑	N ๑,๙๖๘,๒๖๗.๙๐๖	E ๓๔๑,๗๑๗.๒๐๐
จุดที่ ๒	N ๑,๙๖๘,๒๒๔.๐๓๘	E ๓๔๑,๘๘๘.๘๙๕
จุดที่ ๓	N ๑,๙๖๘,๒๐๖.๒๗๕	E ๓๔๑,๙๒๑.๙๑๒
จุดที่ ๔	N ๑,๙๖๘,๑๘๑.๘๓๖	E ๓๔๑,๘๙๘.๓๔๕
จุดที่ ๕	N ๑,๙๖๘,๑๕๘.๓๔๔	E ๓๔๑,๙๓๐.๙๕๑
จุดที่ ๖	N ๑,๙๖๘,๑๓๘.๐๕๔	E ๓๔๑,๐๖๖.๒๓๗
จุดที่ ๗	N ๑,๙๖๘,๑๑๗.๕๗๗	E ๓๔๑,๐๙๖.๘๙๕
จุดที่ ๘	N ๑,๙๖๘,๑๔๒.๓๙๖	E ๓๔๑,๒๑๔.๒๓๖
จุดที่ ๙	N ๑,๙๖๘,๑๑๐.๔๑๖	E ๓๔๑,๒๑๑.๖๒๙
จุดที่ ๑๐	N ๑,๙๖๘,๐๙๐.๓๖๑	E ๓๔๑,๒๔๗.๗๙๒
จุดที่ ๑๑	N ๑,๙๖๘,๐๕๙.๐๗๐	E ๓๔๑,๒๕๖.๖๓๘
จุดที่ ๑๒	N ๑,๙๖๘,๐๔๐.๙๓๐	E ๓๔๑,๓๐๖.๓๔๐
จุดที่ ๑๓	N ๑,๙๖๘,๐๑๘.๒๐๑	E ๓๔๑,๓๒๗.๓๗๘
จุดที่ ๑๔	N ๑,๙๖๘,๐๓๐.๑๐๕	E ๓๔๑,๓๖๒.๘๗๒
จุดที่ ๑๕	N ๑,๙๖๘,๐๙๑.๘๕๑	E ๓๔๑,๓๗๘.๙๓๔
จุดที่ ๑๖	N ๑,๙๖๘,๑๐๐.๗๓๐	E ๓๔๑,๓๙๘.๘๐๔
จุดที่ ๑๗	N ๑,๙๖๘,๑๔๐.๑๓๓	E ๓๔๑,๔๑๒.๓๔๘
จุดที่ ๑๘	N ๑,๙๖๘,๒๒๒.๐๙๙	E ๓๔๑,๔๑๓.๐๕๒
จุดที่ ๑๙	N ๑,๙๖๘,๒๓๒.๐๗๗	E ๓๔๑,๔๐๓.๕๒๗
จุดที่ ๒๐	N ๑,๙๖๘,๒๗๐.๗๒๖	E ๓๔๑,๔๐๓.๐๑๔
จุดที่ ๒๑	N ๑,๙๖๘,๒๘๖.๖๖๑	E ๓๔๑,๓๗๗.๓๑๓
จุดที่ ๒๒	N ๑,๙๖๘,๓๒๖.๐๔๔	E ๓๔๑,๓๘๒.๐๑๕
จุดที่ ๒๓	N ๑,๙๖๘,๓๔๕.๖๖๔	E ๓๔๑,๓๗๒.๘๗๔
จุดที่ ๒๔	๑,๙๖๘,๓๗๗.๗๐๗	E ๓๔๑,๓๔๐.๘๓๙
จุดที่ ๒๕	N ๑,๙๖๘,๔๑๘.๓๔๔	E ๓๔๑,๓๕๒.๒๓๔
จุดที่ ๒๖	N ๑,๙๖๘,๔๔๙.๕๒๓	E ๓๔๑,๔๑๑.๔๑๘
จุดที่ ๒๗	N ๑,๙๖๘,๔๗๖.๔๓๘	E ๓๔๑,๔๒๐.๒๘๔
จุดที่ ๒๘	N ๑,๙๖๘,๔๗๗.๐๕๐	E ๓๔๑,๔๓๕.๘๘๒
จุดที่ ๒๙	N ๑,๙๖๘,๖๑๕.๓๙๙	E ๓๔๑,๔๕๑.๐๙๖
จุดที่ ๓๐	N ๑,๙๖๘,๖๑๓.๙๕๕	E ๓๔๑,๕๒๔.๑๕๕
จุดที่ ๓๑	N ๑,๙๖๘,๖๓๐.๕๕๔	E ๓๔๑,๕๔๖.๖๑๖
จุดที่ ๓๒	N ๑,๙๖๘,๖๐๕.๒๔๐	E ๓๔๑,๖๒๐.๕๐๗
จุดที่ ๓๓	N ๑,๙๖๘,๕๒๙.๑๔๐	E ๓๔๑,๖๕๐.๖๑๓
จุดที่ ๓๔	N ๑,๙๖๘,๕๒๕.๓๕๓	E ๓๔๑,๗๙๑.๒๙๕
จุดที่ ๓๕	N ๑,๙๖๘,๓๑๔.๐๕๙	E ๓๔๑,๗๘๓.๕๕๕
จุดที่ ๓๖	N ๑,๙๖๘,๒๒๖.๖๘๓	E ๓๔๑,๗๖๑.๑๕๒
จุดที่ ๓๗	N ๑,๙๖๘,๑๐๙.๐๗๖	E ๓๔๑,๗๕๒.๔๐๒
จุดที่ ๓๘	N ๑,๙๖๘,๑๐๘.๗๕๕	E ๓๔๑,๗๐๓.๖๓๗
จุดที่ ๓๙	N ๑,๙๖๘,๐๔๕.๗๕๖	E ๓๔๑,๗๐๔.๐๕๒
จุดที่ ๔๐	N ๑,๙๖๗,๙๖๙.๑๐๐	E ๓๔๑,๗๗๖.๖๖๔
จุดที่ ๔๑	N ๑,๙๖๗,๙๓๓.๐๕๒	E ๓๔๑,๗๗๓.๘๗๗
จุดที่ ๔๒	N ๑,๙๖๗,๙๑๙.๕๗๔	E ๓๔๑,๗๕๙.๔๗๒
จุดที่ ๔๓	N ๑,๙๖๗,๖๔๖.๐๗๕	E ๓๔๑,๗๙๔.๕๑๐
จุดที่ ๔๔	N ๑,๙๖๗,๖๑๑.๖๖๑	E ๓๔๑,๖๗๐.๗๖๓
จุดที่ ๔๕	N ๑,๙๖๗,๖๓๓.๒๗๖	E ๓๔๑,๕๕๔.๘๕๙
จุดที่ ๔๖	N ๑,๙๖๗,๖๗๓.๘๓๘	E ๓๔๑,๔๕๒.๓๗๙
จุดที่ ๔๗	N ๑,๙๖๗,๗๔๔.๗๐๒	E ๓๔๑,๔๐๖.๑๔๐
จุดที่ ๔๘	N ๑,๙๖๗,๘๐๒.๐๕๘	E ๓๔๑,๓๙๙.๖๔๐
จุดที่ ๔๙	N ๑,๙๖๗,๘๑๘.๙๙๕	E ๓๔๑,๓๔๑.๖๐๗
จุดที่ ๕๐	N ๑,๙๖๗,๗๙๗.๘๔๖	E ๓๔๑,๓๑๖.๖๒๓
จุดที่ ๕๑	N ๑,๙๖๗,๗๖๕.๔๐๙	E ๓๔๑,๒๖๕.๔๐๙
จุดที่ ๕๒	N ๑,๙๖๗,๗๒๔.๙๔๗	E ๓๔๑,๓๓๖.๑๖๗

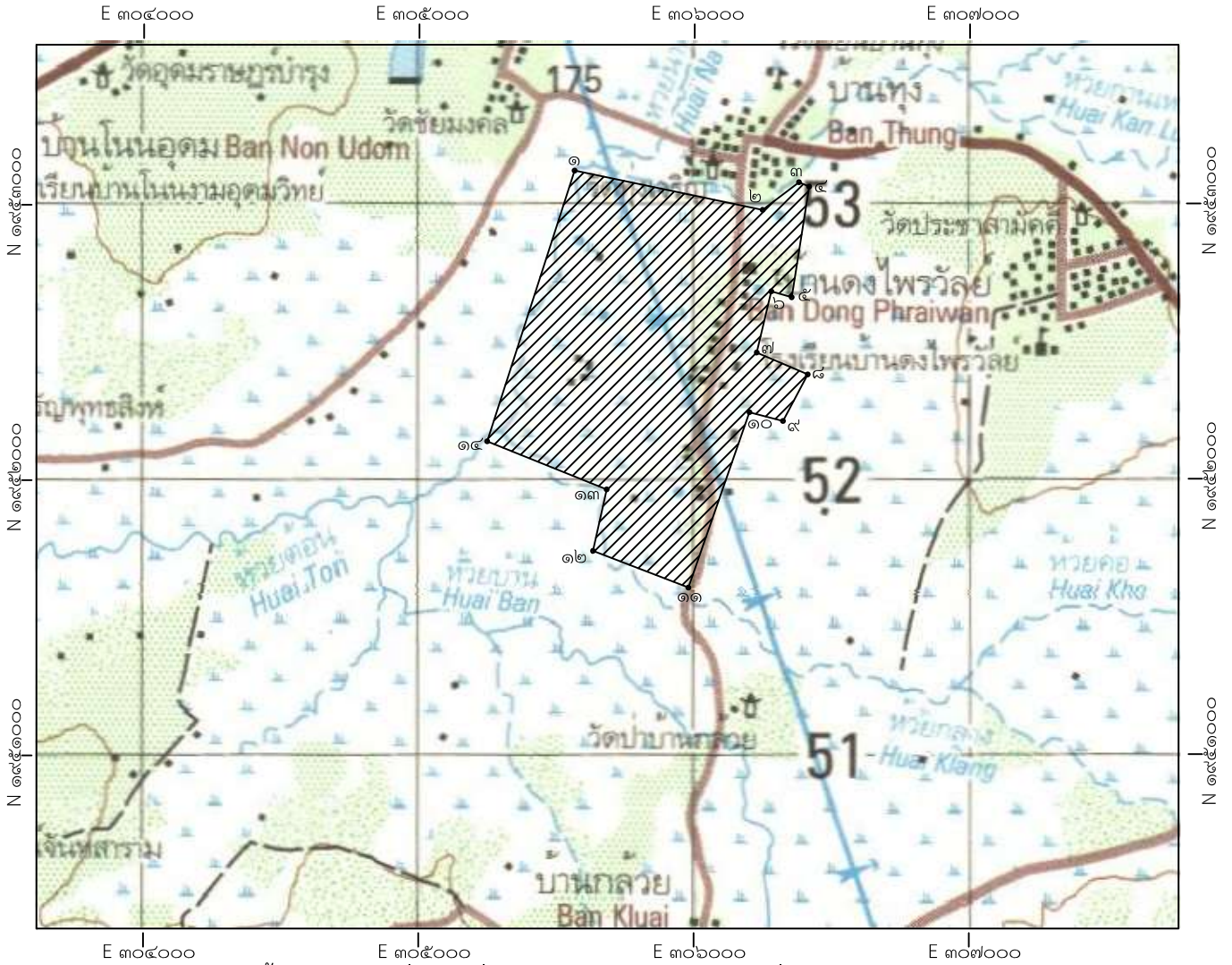
จุดที่ ๕๓	N ๑,๙๖๗,๖๓๓.๕๕๓	E ๓๔๑,๒๖๓.๓๑๗
จุดที่ ๕๔	N ๑,๙๖๗,๖๒๘.๑๙๘	E ๓๔๑,๒๒๒.๙๑๑
จุดที่ ๕๕	N ๑,๙๖๗,๕๔๐.๕๓๗	E ๓๔๑,๒๑๘.๔๙๓
จุดที่ ๕๖	N ๑,๙๖๗,๕๐๕.๐๘๖	E ๓๔๑,๒๓๓.๕๖๓
จุดที่ ๕๗	N ๑,๙๖๗,๒๗๘.๓๗๖	E ๓๔๑,๒๑๖.๕๕๓
จุดที่ ๕๘	N ๑,๙๖๗,๒๖๖.๘๐๓	E ๓๔๑,๑๒๒.๔๐๘
จุดที่ ๕๙	N ๑,๙๖๖,๙๖๔.๗๗๗	E ๓๔๑,๒๕๘.๕๕๗
จุดที่ ๖๐	N ๑,๙๖๖,๙๑๐.๓๒๙	E ๓๔๑,๒๓๙.๗๔๘
จุดที่ ๖๑	N ๑,๙๖๖,๘๗๙.๗๕๕	E ๓๔๑,๓๐๑.๐๕๒
จุดที่ ๖๒	N ๑,๙๖๖,๘๘๒.๔๙๘	E ๓๔๑,๓๓๗.๐๙๑
จุดที่ ๖๓	N ๑,๙๖๗,๐๓๐.๗๐๕	E ๓๔๑,๓๔๖.๖๕๒
จุดที่ ๖๔	N ๑,๙๖๗,๐๔๙.๘๒๙	E ๓๔๑,๔๖๓.๗๘๔
จุดที่ ๖๕	N ๑,๙๖๖,๘๗๐.๕๕๖	E ๓๔๑,๕๕๕.๒๒๒
จุดที่ ๖๖	N ๑,๙๖๖,๗๖๐.๕๕๕	E ๓๔๑,๕๐๒.๐๓๑
จุดที่ ๖๗	N ๑,๙๖๖,๕๗๙.๕๕๑	E ๓๔๑,๔๘๘.๕๐๓
จุดที่ ๖๘	N ๑,๙๖๖,๔๙๕.๙๙๕	E ๓๔๑,๕๕๔.๓๔๐
จุดที่ ๖๙	N ๑,๙๖๖,๔๑๕.๙๐๑	E ๓๔๑,๕๕๒.๗๙๐
จุดที่ ๗๐	N ๑,๙๖๖,๓๖๖.๘๒๘	E ๓๔๑,๕๕๗.๐๒๘
จุดที่ ๗๑	N ๑,๙๖๖,๑๖๑.๕๑๖	E ๓๔๑,๕๐๐.๒๙๒
จุดที่ ๗๒	N ๑,๙๖๕,๙๗๐.๖๕๖	E ๓๔๑,๔๗๔.๖๙๓
จุดที่ ๗๓	N ๑,๙๖๕,๙๖๖.๐๗๖	E ๓๔๑,๕๕๕.๒๕๕
จุดที่ ๗๔	N ๑,๙๖๕,๘๔๙.๕๖๔	E ๓๔๑,๕๕๒.๖๗๒
จุดที่ ๗๕	N ๑,๙๖๕,๗๐๒.๙๗๘	E ๓๔๑,๖๐๔.๔๖๐
จุดที่ ๗๖	N ๑,๙๖๕,๗๐๒.๙๘๘	E ๓๔๑,๘๖๖.๖๕๐
จุดที่ ๗๗	N ๑,๙๖๕,๗๖๒.๙๓๒	E ๓๔๑,๘๕๕.๓๖๕
จุดที่ ๗๘	N ๑,๙๖๕,๗๖๒.๖๓๓	E ๓๔๑,๗๑๔.๗๖๔
จุดที่ ๗๙	N ๑,๙๖๕,๘๓๒.๑๓๓	E ๓๔๑,๖๘๘.๗๙๑
จุดที่ ๘๐	N ๑,๙๖๕,๙๐๘.๙๙๙	E ๓๔๑,๖๖๒.๗๖๔
จุดที่ ๘๑	N ๑,๙๖๖,๐๐๐.๖๕๘	E ๓๔๑,๗๑๖.๒๑๕
จุดที่ ๘๒	N ๑,๙๖๖,๐๑๑.๒๓๙	E ๓๔๑,๗๕๑.๖๑๖
จุดที่ ๘๓	N ๑,๙๖๖,๑๐๖.๒๕๖	E ๓๔๑,๗๔๕.๓๙๘
จุดที่ ๘๔	N ๑,๙๖๖,๑๐๑.๙๗๑	E ๓๔๑,๗๒๗.๐๕๕
จุดที่ ๘๕	N ๑,๙๖๖,๒๗๐.๓๗๒	E ๓๔๑,๗๐๔.๓๔๘
จุดที่ ๘๖	N ๑,๙๖๖,๕๒๙.๑๔๔	E ๓๔๑,๖๕๕.๑๒๙
จุดที่ ๘๗	N ๑,๙๖๖,๕๕๘.๒๒๒	E ๓๔๑,๖๕๕.๑๒๙
จุดที่ ๘๘	N ๑,๙๖๖,๖๔๓.๔๘๕	E ๓๔๑,๖๒๓.๓๗๔
จุดที่ ๘๙	N ๑,๙๖๖,๖๔๖.๖๖๑	E ๓๔๑,๖๐๗.๔๙๗
จุดที่ ๙๐	N ๑,๙๖๖,๖๗๕.๒๔๐	E ๓๔๑,๖๐๕.๙๐๙
จุดที่ ๙๑	N ๑,๙๖๖,๖๕๙.๑๗๓	E ๓๔๑,๕๕๓.๐๘๗
จุดที่ ๙๒	N ๑,๙๖๖,๓๙๐.๕๒๔	E ๓๔๑,๕๑๐.๖๒๑
จุดที่ ๙๓	N ๑,๙๖๖,๓๘๖.๕๒๙	E ๓๔๑,๓๗๖.๖๑๓
จุดที่ ๙๔	N ๑,๙๖๖,๘๔๙.๖๗๔	E ๓๔๑,๓๘๘.๙๒๑
จุดที่ ๙๕	N ๑,๙๖๖,๘๔๓.๒๒๖	E ๓๔๑,๔๕๕.๖๔๘
จุดที่ ๙๖	N ๑,๙๖๖,๘๘๘.๙๘๘	E ๓๔๑,๔๖๓.๖๔๓
จุดที่ ๙๗	N ๑,๙๖๖,๙๕๕.๒๗๘	E ๓๔๑,๕๕๓.๖๙๗
จุดที่ ๙๘	N ๑,๙๖๗,๐๖๕.๕๗๒	E ๓๔๑,๕๗๓.๗๔๐
จุดที่ ๙๙	N ๑,๙๖๗,๐๗๓.๓๓๐	E ๓๔๑,๓๘๕.๓๐๕
จุดที่ ๑๐๐	N ๑,๙๖๗,๗๓๕.๙๓๙	E ๓๔๑,๔๐๔.๔๔๔
จุดที่ ๑๐๑	N ๑,๙๖๗,๗๘๕.๒๕๓	E ๓๔๑,๖๐๓.๙๖๕
จุดที่ ๑๐๒	N ๑,๙๖๘,๐๑๓.๑๑๐	E ๓๔๑,๖๙๙.๙๗๓
จุดที่ ๑๐๓	N ๑,๙๖๘,๐๓๖.๘๖๖	E ๓๔๑,๖๕๙.๐๕๕

แผนที่หมายเลข ๑๐ ตามข้อ ๔ ของประกาศกระทรวงอุตสาหกรรม
เรื่อง กำหนด จำนวน ขนาด และประเภทหรือชนิดของโรงงานทำเกลือสินเธาว์
และโรงงานสูบน้ำเกลือขึ้นมาจากใต้ดิน ที่ไม่ให้อาศัยในทุบที่ที่พระราชอาณาจักร พ.ศ.

Datum : WGS 1984

มาตราส่วน ๑ : ๒๕,๐๐๐

๐ ๒๕๐ ๕๐๐ ๑,๐๐๐ เมตร



อ้างอิงจากแผนที่มาตราส่วน ๑ : ๕๐,๐๐๐ ของกรมแผนที่ทหาร ระบาย 5644 III

เครื่องหมาย

- จุดที่กำหนด

▨ เขตที่ให้ตั้งโรงงานทำเกลือสินเธาว์ และโรงงานสูบน้ำเกลือขึ้นมาจากใต้ดิน

พิกัดที่กำหนด

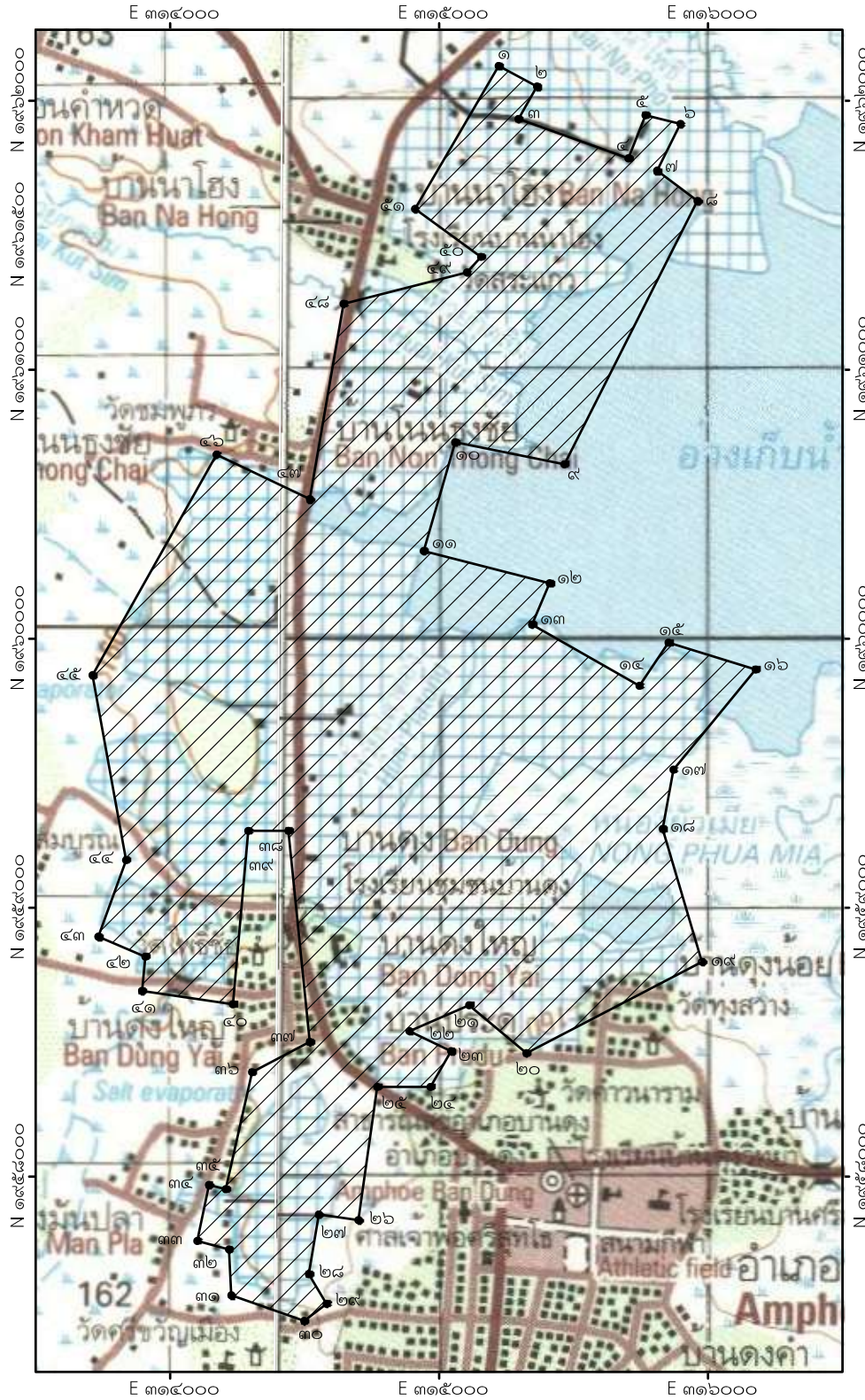
จุดที่ ๑ N ๑,๙๕๓,๑๒๑.๘๘๑ E ๓๐๕,๕๖๗.๐๙๘	จุดที่ ๖ N ๑,๙๕๒,๖๘๓.๐๘๙ E ๓๐๖,๒๘๑.๖๐๕	จุดที่ ๑๑ N ๑,๙๕๑,๖๐๗.๖๓๗ E ๓๐๕,๙๘๐.๓๗๔
จุดที่ ๒ N ๑,๙๕๒,๙๗๙.๑๔๑ E ๓๐๖,๒๔๙.๘๔๙	จุดที่ ๗ N ๑,๙๕๒,๔๖๑.๐๔๙ E ๓๐๖,๒๒๘.๖๗๘	จุดที่ ๑๒ N ๑,๙๕๑,๗๔๐.๕๙๗ E ๓๐๕,๖๓๓.๘๖๔
จุดที่ ๓ N ๑,๙๕๓,๐๗๙.๕๘๘ E ๓๐๖,๓๘๒.๑๖๕	จุดที่ ๘ N ๑,๙๕๑,๓๘๑.๗๕๐ E ๓๐๖,๔๑๓.๙๒๑	จุดที่ ๑๓ N ๑,๙๕๑,๙๖๔.๑๐๔ E ๓๐๕,๖๘๓.๕๓๖
จุดที่ ๔ N ๑,๙๕๓,๐๖๓.๗๒๘ E ๓๐๖,๔๑๙.๒๑๔	จุดที่ ๙ N ๑,๙๕๒,๒๑๒.๕๗๗ E ๓๐๖,๓๒๓.๙๔๖	จุดที่ ๑๔ N ๑,๙๕๒,๑๓๘.๕๖๔ E ๓๐๕,๒๔๙.๕๓๙
จุดที่ ๕ N ๑,๙๕๒,๖๖๑.๙๔๒ E ๓๐๖,๓๕๕.๗๐๒	จุดที่ ๑๐ N ๑,๙๕๒,๒๔๔.๒๙๗ E ๓๐๖,๒๐๒.๒๑๕	

แผนที่หมายเลข ๑๑ ตามข้อ ๔ ของประกาศกระทรวงอุตสาหกรรม
 เรื่อง กำหนด จำนวน ขนาด และประเภทหรือชนิดของโรงงานทำเกลือสินเธาว์
 และโรงงานสูบน้ำหรือนำน้ำเกลือขึ้นมาจากใต้ดิน ที่ไม่ให้อ้างอิงในทุบท้องที่ตราชออาณาจักร พ.ศ.

Datum : WGS 1984

มาตราส่วน ๑ : ๒๕,๐๐๐

๐ ๒๕๐ ๕๐๐ ๑,๐๐๐ เมตร



อ้างอิงจากแผนที่มาตราส่วน ๑ : ๕๐,๐๐๐ ของกรมแผนที่ทหาร ระวัง 5644 II , III

เครื่องหมาย

- จุดที่กำหนด
- ▨ เขตที่ให้อ้างอิงโรงงานทำเกลือสินเธาว์ และโรงงานสูบน้ำหรือนำน้ำเกลือขึ้นมาจากใต้ดิน

พิกัดที่กำหนด

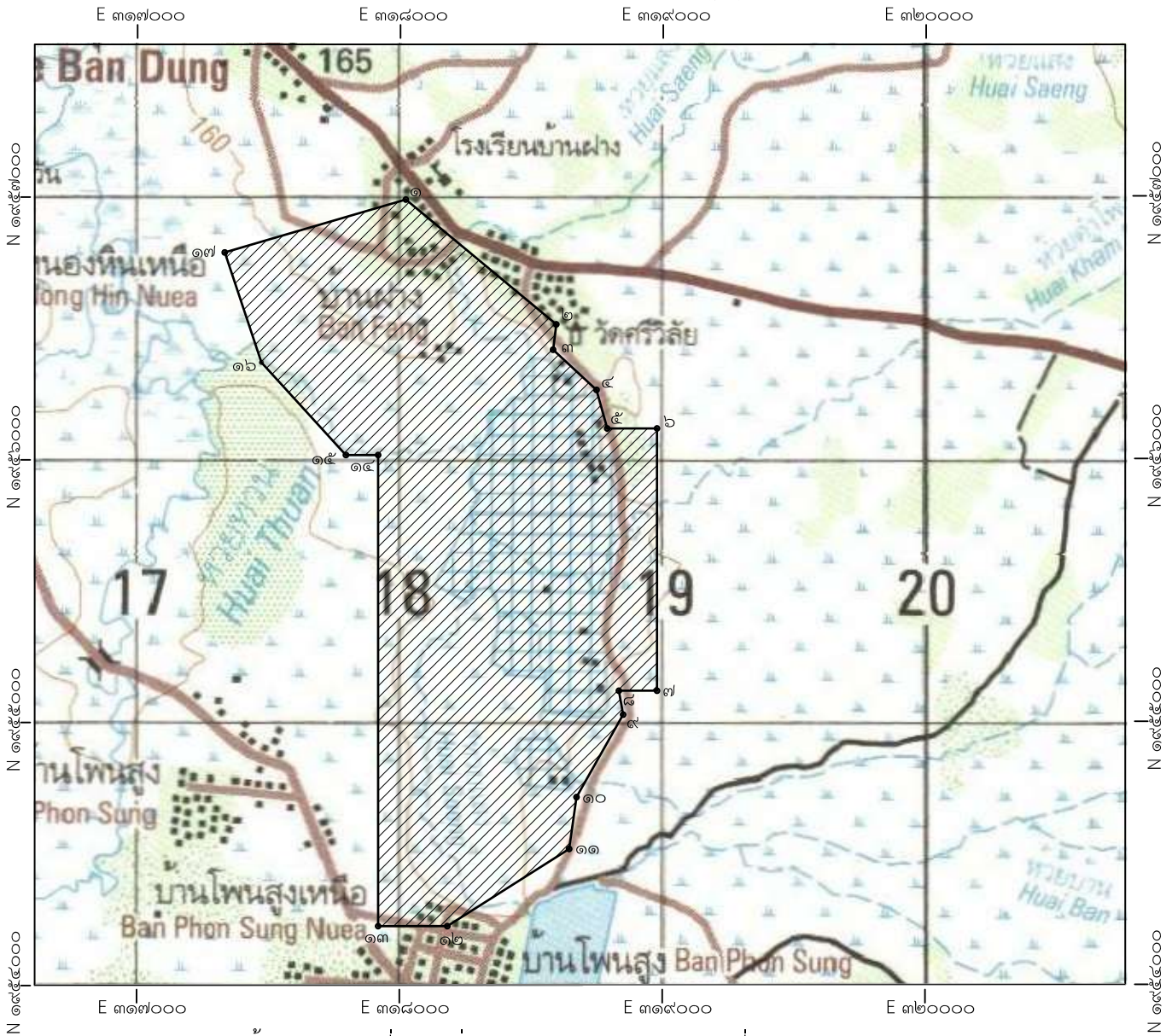
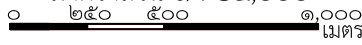
จุดที่ ๑	N ๑,๙๖๒,๑๒๙.๓๙๒	E ๓๑๕,๒๒๑.๒๖๖	จุดที่ ๒๗	N ๑,๙๕๗,๘๕๙.๔๔๓	E ๓๑๔,๕๕๓.๐๒๘
จุดที่ ๒	N ๑,๙๖๒,๐๕๓.๒๓๐	E ๓๑๕,๓๖๓.๘๙๘	จุดที่ ๒๘	N ๑,๙๕๗,๖๓๗.๕๖๖	E ๓๑๔,๕๑๕.๖๕๕
จุดที่ ๓	N ๑,๙๖๑,๙๓๒.๒๖๕	E ๓๑๕,๒๙๕.๑๐๘	จุดที่ ๒๙	N ๑,๙๕๗,๕๒๗.๒๓๙	E ๓๑๔,๕๘๑.๓๗๓
จุดที่ ๔	N ๑,๙๖๑,๗๘๕.๙๙๐	E ๓๑๕,๗๐๓.๕๖๙	จุดที่ ๓๐	N ๑,๙๕๗,๔๖๙.๑๐๘	E ๓๑๔,๔๙๘.๕๔๔
จุดที่ ๕	N ๑,๙๖๑,๙๔๖.๐๒๘	E ๓๑๕,๗๖๗.๔๑๓	จุดที่ ๓๑	N ๑,๙๕๗,๕๕๙.๑๓๒	E ๓๑๔,๒๒๗.๔๓๒
จุดที่ ๖	N ๑,๙๖๑,๘๑๓.๙๐๘	E ๓๑๕,๘๙๗.๑๑๐	จุดที่ ๓๒	N ๑,๙๕๗,๗๒๙.๔๙๙	E ๓๑๔,๒๑๗.๗๘๔
จุดที่ ๗	N ๑,๙๖๑,๗๔๐.๑๐๒	E ๓๑๕,๘๑๐.๔๑๑	จุดที่ ๓๓	N ๑,๙๕๗,๗๖๐.๙๑๗	E ๓๑๔,๑๐๐.๘๘๑
จุดที่ ๘	N ๑,๙๖๑,๖๒๗.๖๑๑	E ๓๑๕,๙๖๐.๕๐๕	จุดที่ ๓๔	N ๑,๙๕๗,๙๖๙.๓๑๒	E ๓๑๔,๑๔๘.๒๕๗
จุดที่ ๙	N ๑,๙๖๐,๖๔๘.๒๙๙	E ๓๑๕,๔๖๕.๙๒๓	จุดที่ ๓๕	N ๑,๙๕๗,๙๕๓.๓๙๙	E ๓๑๔,๒๐๖.๗๒๙
จุดที่ ๑๐	N ๑,๙๖๐,๗๓๐.๓๗๐	E ๓๑๕,๐๕๙.๖๐๒	จุดที่ ๓๖	N ๑,๙๕๘,๓๘๘.๔๙๕	E ๓๑๔,๓๐๐.๔๗๓
จุดที่ ๑๑	N ๑,๙๖๐,๓๒๕.๗๔๙	E ๓๑๔,๙๔๒.๖๒๙	จุดที่ ๓๗	N ๑,๙๕๘,๕๐๑.๑๔๗	E ๓๑๔,๕๑๙.๒๐๐
จุดที่ ๑๒	N ๑,๙๖๐,๒๐๖.๕๐๕	E ๓๑๕,๔๑๐.๗๖๕	จุดที่ ๓๘	N ๑,๙๕๙,๒๘๕.๖๕๗	E ๓๑๔,๔๓๙.๗๓๐
จุดที่ ๑๓	N ๑,๙๖๐,๐๕๒.๓๓๘	E ๓๑๕,๓๔๕.๓๙๓	จุดที่ ๓๙	N ๑,๙๕๙,๒๘๕.๖๕๗	E ๓๑๔,๒๙๐.๕๙๓
จุดที่ ๑๔	N ๑,๙๕๙,๘๖๔.๕๓๗	E ๓๑๕,๗๔๖.๘๓๗	จุดที่ ๔๐	N ๑,๙๕๘,๖๔๐.๘๒๖	E ๓๑๔,๒๓๓.๔๓๕
จุดที่ ๑๕	N ๑,๙๕๙,๘๘๕.๔๙๔	E ๓๑๕,๘๕๒.๘๗๕	จุดที่ ๔๑	N ๑,๙๕๘,๖๙๐.๔๕๔	E ๓๑๓,๘๙๕.๗๒๕
จุดที่ ๑๖	N ๑,๙๕๙,๘๘๕.๓๒๓	E ๓๑๖,๑๗๖.๙๑๓	จุดที่ ๔๒	N ๑,๙๕๘,๘๑๗.๖๗๘	E ๓๑๓,๙๐๗.๙๒๙
จุดที่ ๑๗	N ๑,๙๕๙,๘๕๑๒.๙๗๖	E ๓๑๕,๘๗๑.๒๕๕	จุดที่ ๔๓	N ๑,๙๕๘,๘๙๒.๒๖๖	E ๓๑๓,๗๓๒.๗๓๑
จุดที่ ๑๘	N ๑,๙๕๙,๒๙๒.๙๔๒	E ๓๑๕,๘๓๑.๔๐๕	จุดที่ ๔๔	N ๑,๙๕๙,๑๗๖.๔๙๗	E ๓๑๓,๘๓๖.๒๖๑
จุดที่ ๑๙	N ๑,๙๕๘,๗๙๘.๗๒๒	E ๓๑๕,๙๗๗.๒๘๕	จุดที่ ๔๕	N ๑,๙๕๙,๘๖๔.๔๗๐	E ๓๑๓,๗๑๑.๔๒๙
จุดที่ ๒๐	N ๑,๙๕๘,๔๕๙.๐๙๘	E ๓๑๕,๓๒๔.๗๔๗	จุดที่ ๔๖	N ๑,๙๖๐,๖๘๔.๓๔๑	E ๓๑๔,๑๗๒.๒๓๑
จุดที่ ๒๑	N ๑,๙๕๘,๕๕๑.๐๒๘	E ๓๑๕,๑๑๑.๔๗๘	จุดที่ ๔๗	N ๑,๙๖๐,๕๑๙.๑๗๓	E ๓๑๔,๕๑๙.๓๓๐
จุดที่ ๒๒	N ๑,๙๕๘,๕๕๑.๐๒๘	E ๓๑๔,๘๘๘.๖๐๑	จุดที่ ๔๘	N ๑,๙๖๑,๒๔๔.๙๒๔	E ๓๑๔,๖๔๔.๖๘๕
จุดที่ ๒๓	N ๑,๙๕๘,๔๖๖.๖๗๔	E ๓๑๕,๐๔๔.๖๑๕	จุดที่ ๔๙	N ๑,๙๖๑,๓๖๑.๙๙๗	E ๓๑๕,๑๐๓.๗๐๕
จุดที่ ๒๔	N ๑,๙๕๘,๓๓๓.๖๓๘	E ๓๑๔,๙๖๘.๑๙๗	จุดที่ ๕๐	N ๑,๙๖๑,๔๑๙.๔๑๘	E ๓๑๕,๑๕๕.๘๖๓
จุดที่ ๒๕	N ๑,๙๕๘,๓๓๓.๖๓๘	E ๓๑๔,๗๖๙.๗๒๑	จุดที่ ๕๑	N ๑,๙๖๑,๕๙๗.๘๑๒	E ๓๑๔,๙๑๐.๓๗๗
จุดที่ ๒๖	N ๑,๙๕๗,๘๓๘.๔๕๙	E ๓๑๔,๗๐๐.๐๑๙			

()

แผนที่หมายเลข ๑๒ ตามข้อ ๔ ของประกาศกระทรวงอุตสาหกรรม
เรื่อง กำหนด จำนวน ขนาด และประเภทหรือชนิดของโรงงานทำเกลือสินเธาว์
และโรงงานสูบน้ำเกลือขึ้นมาจากใต้ดิน ที่ไม่ให้ตั้งในทุกท้องที่ทั่วราชอาณาจักร พ.ศ.

Datum : WGS 1984

มาตราส่วน ๑ : ๒๕,๐๐๐



อ้างอิงจากแผนที่มาตราส่วน ๑ : ๕๐,๐๐๐ ของกรมแผนที่ทหาร ระวัง 5644 III

เครื่องหมาย

- จุดที่กำหนด

▨ เขตที่ให้ตั้งโรงงานทำเกลือสินเธาว์ และโรงงานสูบน้ำเกลือขึ้นมาจากใต้ดิน

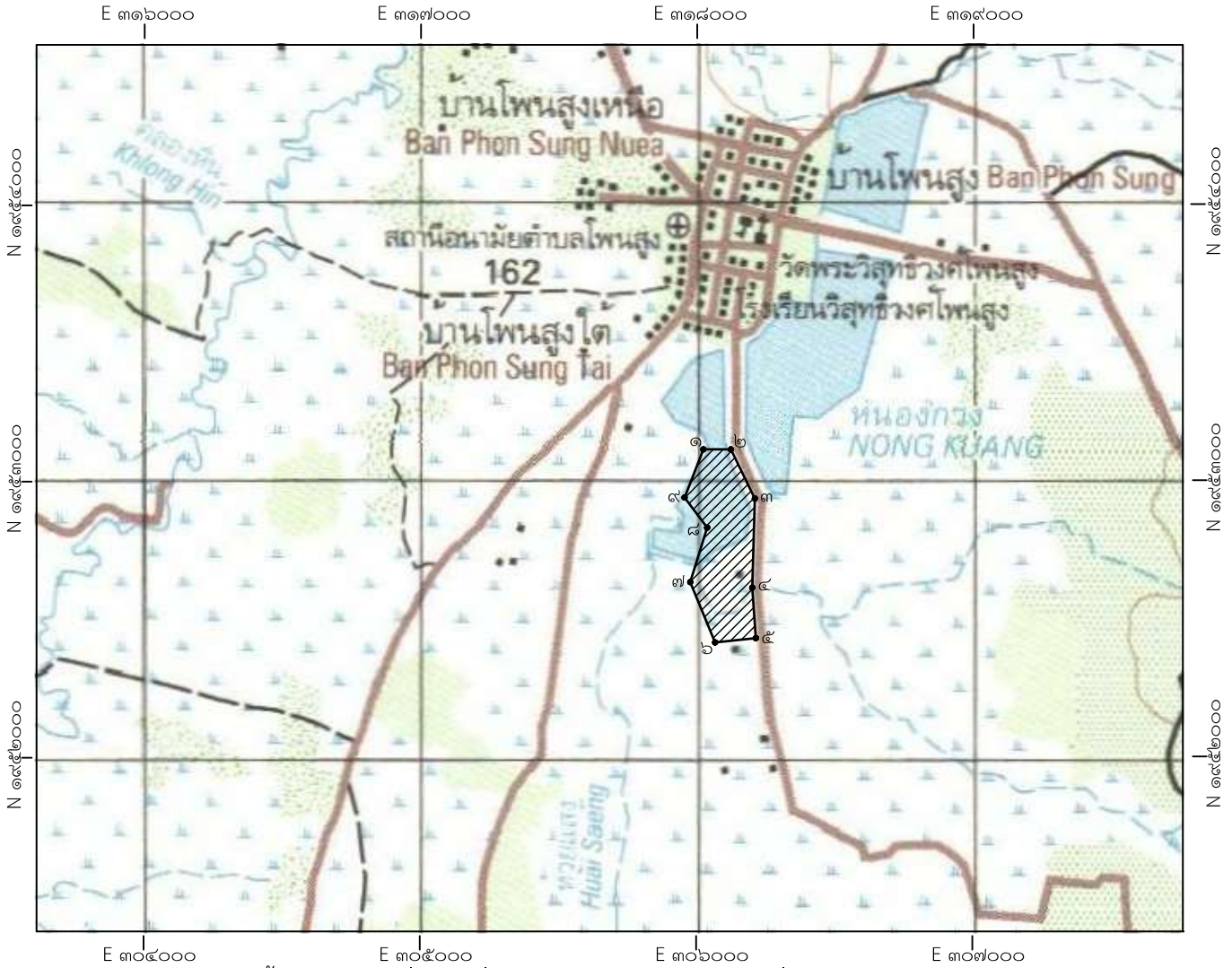
พิกัดที่กำหนด

จุดที่ ๑ N ๑,๙๕๖,๙๘๘.๓๘๖ E ๓๑๘,๐๒๔.๒๙๓	จุดที่ ๗ N ๑,๙๕๕,๑๑๘.๙๐๖ E ๓๑๘,๙๗๙.๘๑๓	จุดที่ ๑๓ N ๑,๙๕๔,๒๒๒.๙๔๖ E ๓๑๗,๙๑๘.๖๙๘
จุดที่ ๒ N ๑,๙๕๖,๕๑๓.๓๘๓ E ๓๑๘,๕๙๖.๕๕๕	จุดที่ ๘ N ๑,๙๕๕,๑๑๘.๙๐๖ E ๓๑๘,๘๓๔.๗๙๙	จุดที่ ๑๔ N ๑,๙๕๖,๐๑๖.๐๔๘ E ๓๑๗,๙๑๘.๖๙๘
จุดที่ ๓ N ๑,๙๕๖,๔๑๖.๗๒๒ E ๓๑๘,๕๘๔.๔๖๔	จุดที่ ๙ N ๑,๙๕๕,๐๒๘.๐๓๕ E ๓๑๘,๘๕๐.๙๑๙	จุดที่ ๑๕ N ๑,๙๕๖,๐๑๖.๐๔๘ E ๓๑๗,๗๙๖.๑๘๘
จุดที่ ๔ N ๑,๙๕๖,๒๖๓.๘๐๕ E ๓๑๘,๗๔๙.๖๙๔	จุดที่ ๑๐ N ๑,๙๕๕,๗๑๔.๐๕๐ E ๓๑๘,๖๗๓.๕๙๙	จุดที่ ๑๖ N ๑,๙๕๖,๓๖๘.๔๐๙ E ๓๑๗,๔๗๔.๖๘๖
จุดที่ ๕ N ๑,๙๕๖,๑๑๗.๒๑๗ E ๓๑๘,๗๙๐.๔๐๒	จุดที่ ๑๑ N ๑,๙๕๕,๕๑๖.๘๐๓ E ๓๑๘,๖๔๕.๓๘๙	จุดที่ ๑๗ N ๑,๙๕๖,๗๘๗.๑๑๓ E ๓๑๗,๓๓๕.๑๖๑
จุดที่ ๖ N ๑,๙๕๖,๑๑๗.๒๑๗ E ๓๑๘,๙๗๙.๘๑๓	จุดที่ ๑๒ N ๑,๙๕๕,๒๒๒.๙๔๖ E ๓๑๘,๑๘๑.๙๓๘	

แผนที่หมายเลข ๑๓ ตามข้อ ๔ ของประกาศกระทรวงอุตสาหกรรม
เรื่อง กำหนด จำนวน ขนาด และประเภทหรือชนิดของโรงงานทำเกลือสินเธาว์
และโรงงานสูบน้ำเกลือขึ้นมาจากใต้ดิน ที่ไม่ให้ตั้งในทุกท้องที่ทั่วราชอาณาจักร พ.ศ.

Datum : WGS 1984

มาตราส่วน ๑ : ๒๕,๐๐๐
๒๕๐ ๕๐๐ ๑,๐๐๐
เมตร



อ้างอิงจากแผนที่มาตราส่วน ๑ : ๕๐,๐๐๐ ของกรมแผนที่ทหาร ราววง 5644 III

เครื่องหมาย

- จุดที่กำหนด
- ▨ เขตที่ให้ตั้งโรงงานทำเกลือสินเธาว์ และโรงงานสูบน้ำเกลือขึ้นมาจากใต้ดิน

พิกัดที่กำหนด

จุดที่ ๑	N ๑,๙๕๓,๑๑๕.๒๗๗	E ๓๑๘,๐๒๕.๗๔๒	จุดที่ ๔	N ๑,๙๕๒,๖๑๔.๘๙๖	E ๓๑๘,๒๐๒.๕๐๒	จุดที่ ๗	N ๑,๙๕๒,๖๓๔.๗๗๑	E ๓๑๗,๙๗๗.๙๘๔
จุดที่ ๒	N ๑,๙๕๓,๑๑๕.๒๗๗	E ๓๑๘,๑๒๔.๙๐๖	จุดที่ ๕	N ๑,๙๕๒,๔๓๑.๙๖๙	E ๓๑๘,๒๑๕.๖๘๙	จุดที่ ๘	N ๑,๙๕๒,๘๓๒.๐๖๘	E ๓๑๘,๐๓๙.๒๘๓
จุดที่ ๓	N ๑,๙๕๒,๙๓๗.๒๐๖	E ๓๑๘,๒๑๑.๘๑๕	จุดที่ ๖	N ๑,๙๕๒,๔๑๖.๔๘๕	E ๓๑๘,๐๖๘.๐๒๐	จุดที่ ๙	N ๑,๙๕๒,๙๔๐.๙๒๑	E ๓๑๗,๙๕๗.๕๕๑